

Poznań
16.12.2022 r.

Mapa w geomedjach

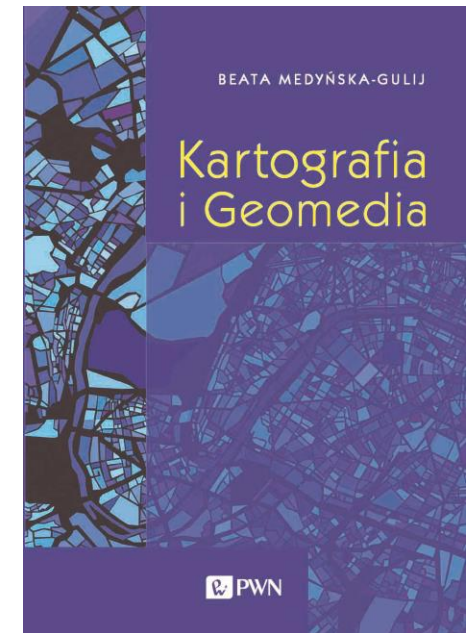
prof. dr hab. **Beata Medyńska-Gulij**

Zakład Kartografii i Geomatyki



Porządek wykładu

- definicja mapy
- znaki kartograficzne, symbole, wymiary obiektów
- geomeedia
- jedno zjawisko na kilku mapach statystycznych
- skuteczność, atrakcyjność reprezentacji kartograficznej
- film z wizualizacjami kartograficznymi
- rozszerzona rzeczywistość i znaki kartograficzne
- obrazowanie geomedialne Poznania > trzy persektywy
- podsumowanie >>> YouTube



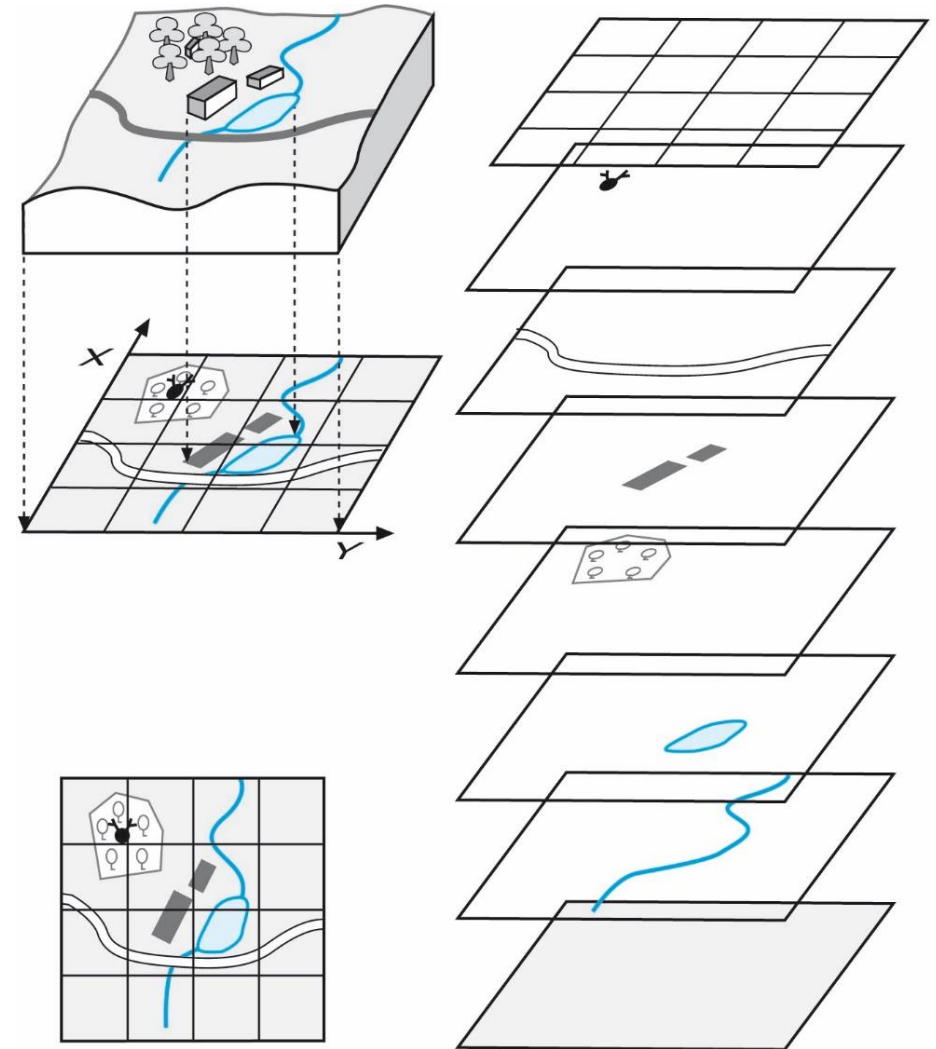
Medyńska-Gulij B., 2021,
Kartografia i Geomeedia,
Wydawnictwo Naukowe PWN
ISBN: 978-83-01-21554-5
Stron: 286.

MAPA - definicja

Mapa >graficzny, określony matematycznie model przestrzeni geograficznej odniesiony do płaszczyzny w skali, reprezentujący symbolami cechy obiektów i związki przestrzenne

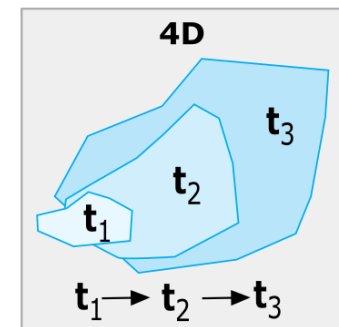
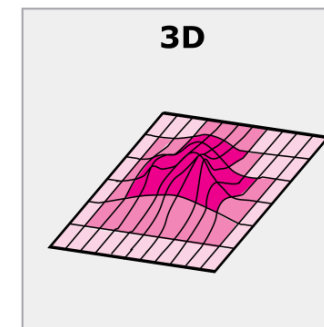
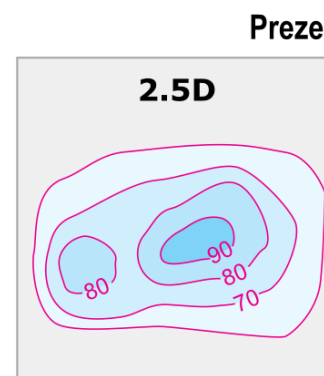
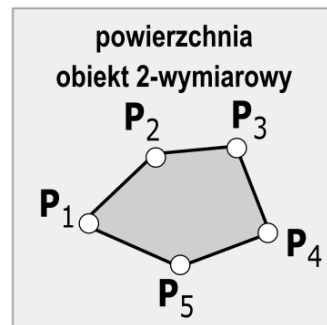
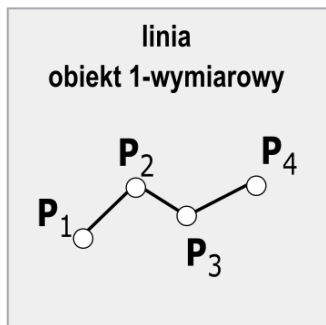
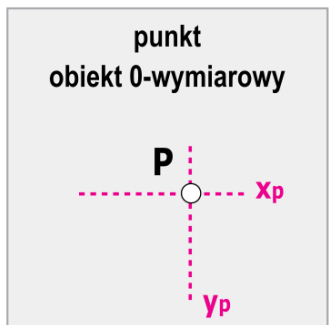
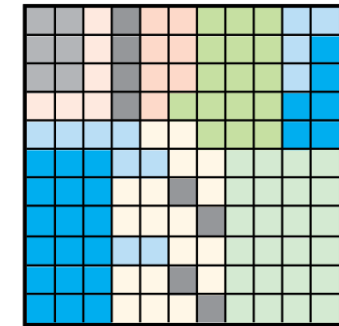
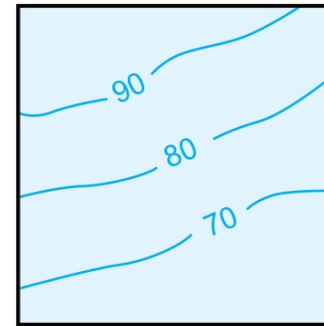
Mapa geometrycznie >rzut na zdefiniowaną poziomą powierzchnię odniesienia w zmniejszeniu określonym skalą.

Grafika mapy - tylko pozornie „płaska” >> poziomy graficzne mapy > warstwy



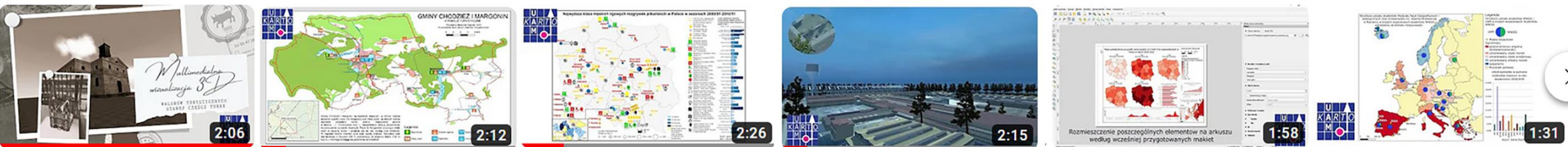
Znaki kartograficzne, symbole, wymiary obiektów

Treść mapy tworzy system znaków graficznych – symboli reprezentujących rzeczywiste obiekty



Jeśli **geografia** opisuje przestrzeń geograficzną, a **kartografia** obrazuje tę przestrzeń to **GEOMEDIA** są środkami przekazu informacji o przestrzeni geograficznej.

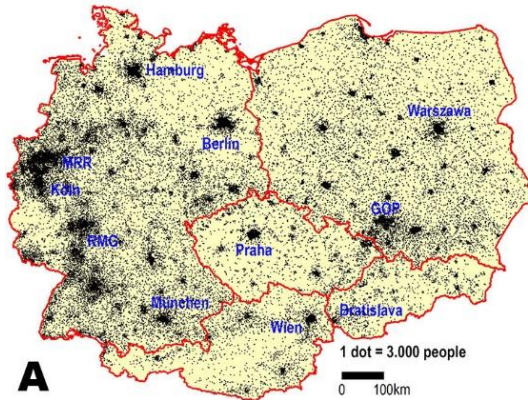
Geomedia *efektowny i skuteczny przekazu informacji* o zjawiskach w przestrzeni geograficznej: animacja; film; wizualizacje kartograficzne 2D, 2D+, 3D; wirtualna i rozszerzona rzeczywistość, i inne.



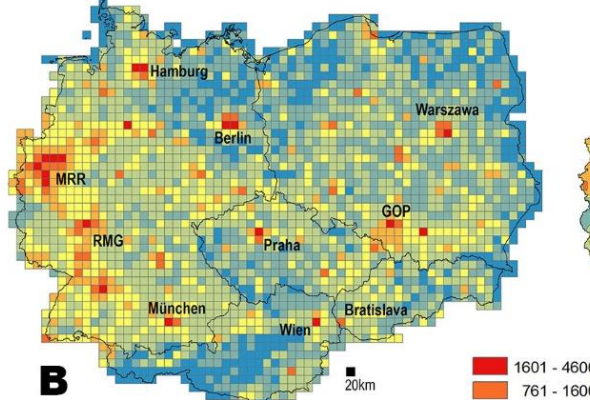
Jedno zjawisko geograficzne na kilku mapach statystycznych

gęstość zaludnienia w krajach Europy Środkowej

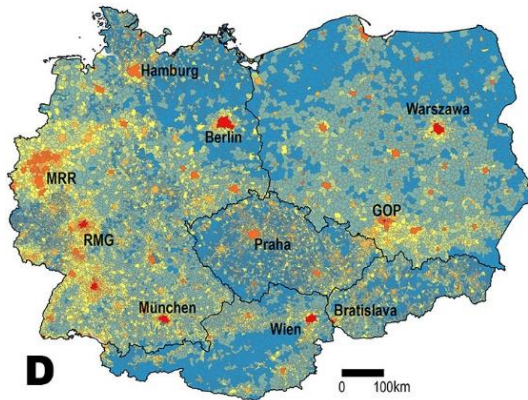
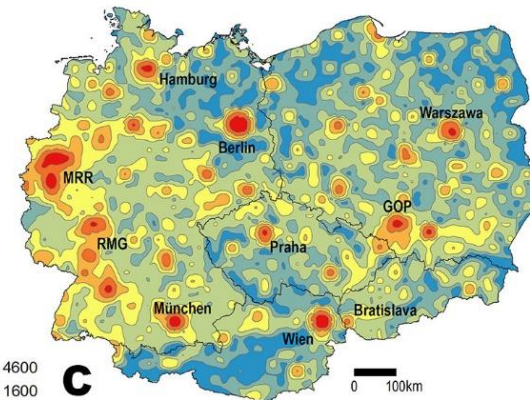
Mapa kropkowa



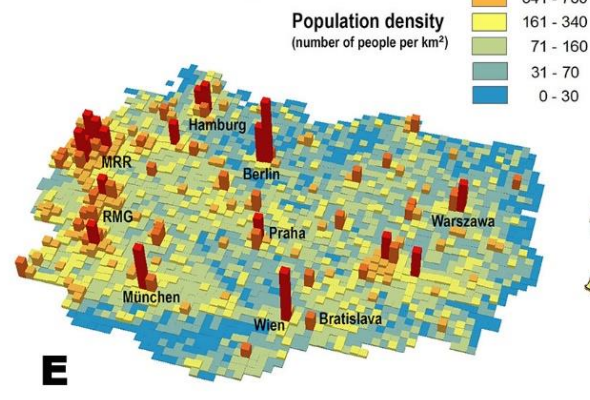
Kartogram geometryczny



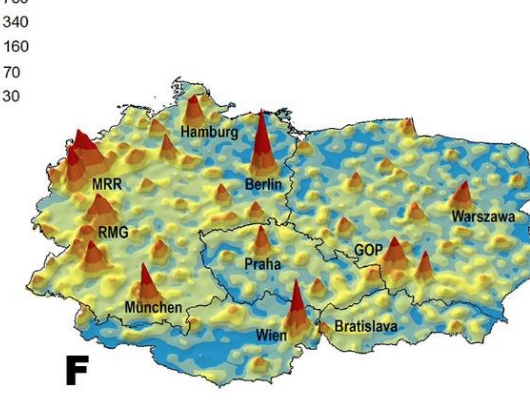
Mapa izochromatyczna



Kartogram
(jednostki administracyjne)

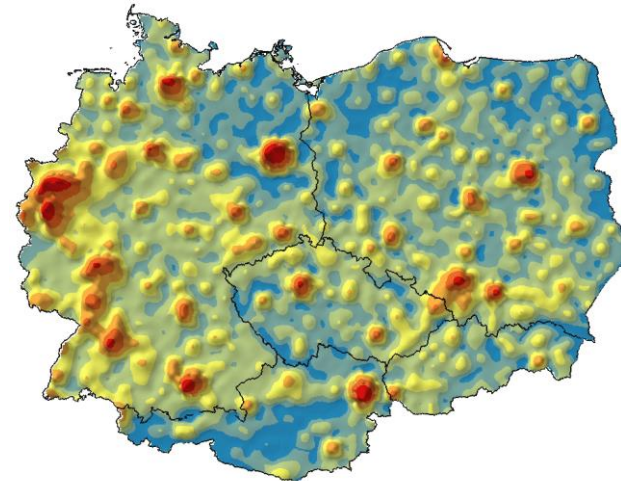
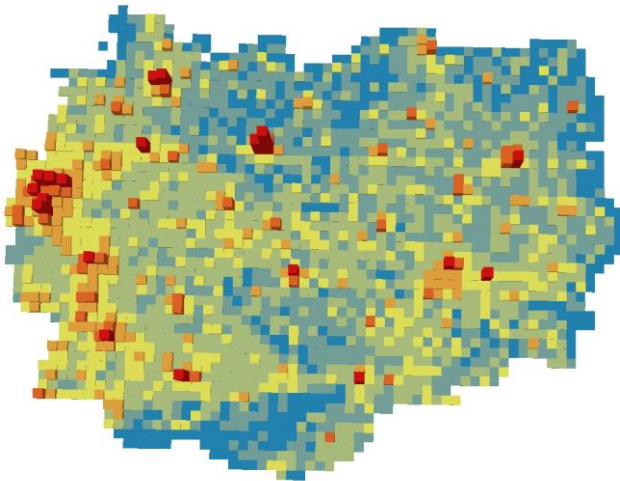
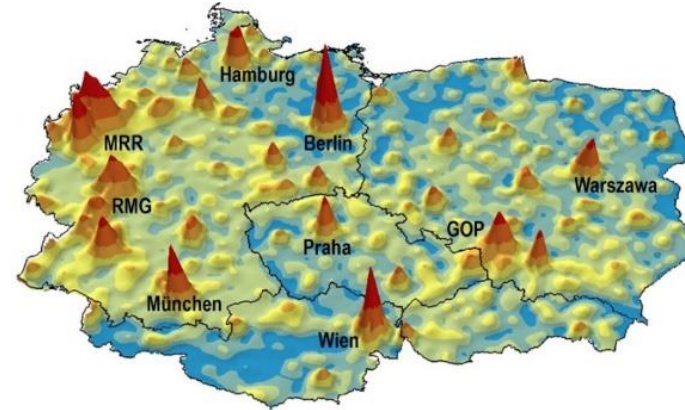
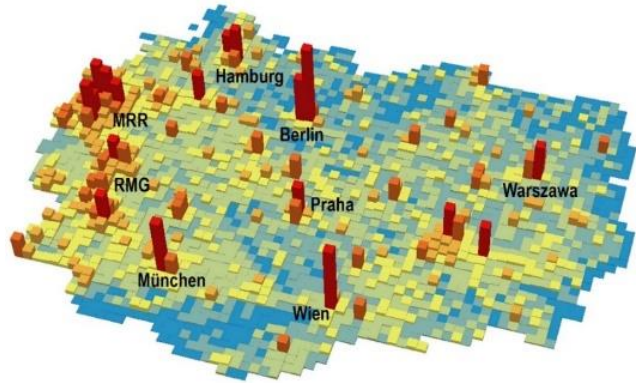


2D+ Mapa pryzmowa
Powierzchnia statystyczna skokowa

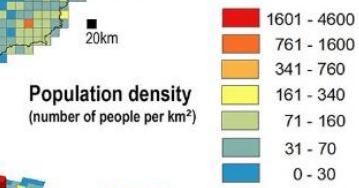
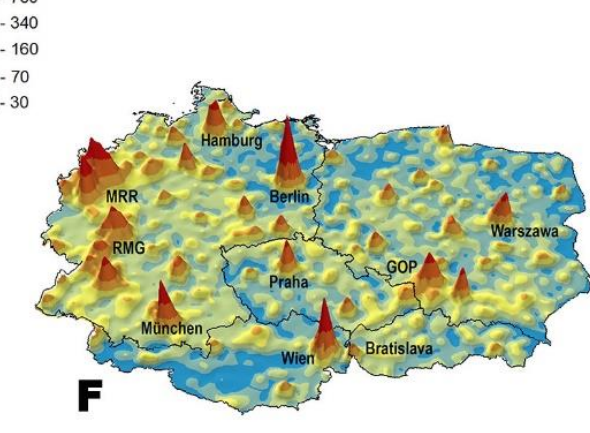
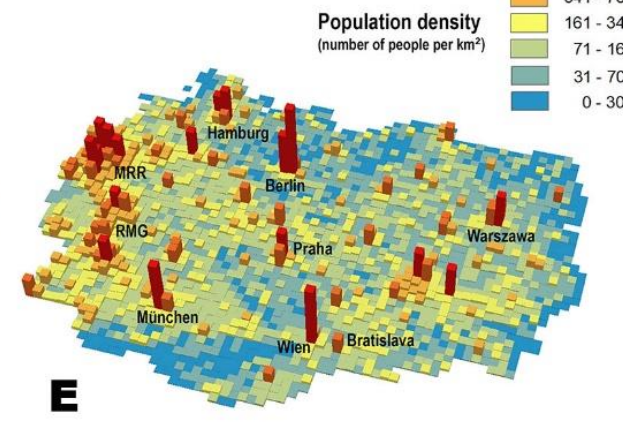
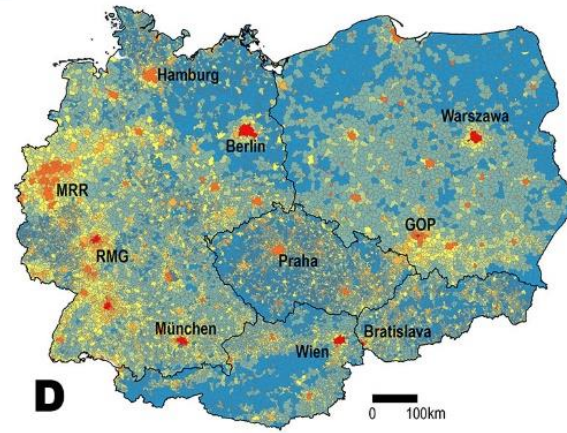
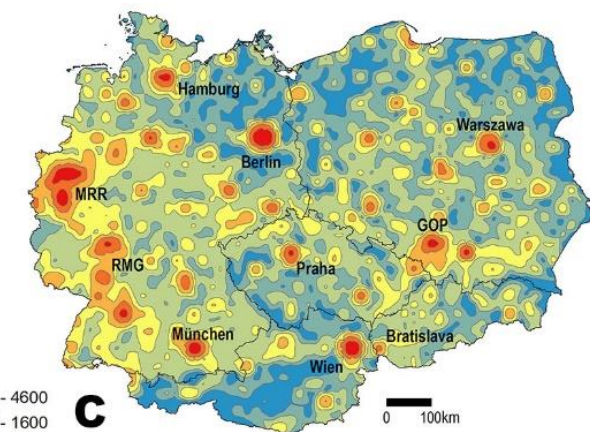
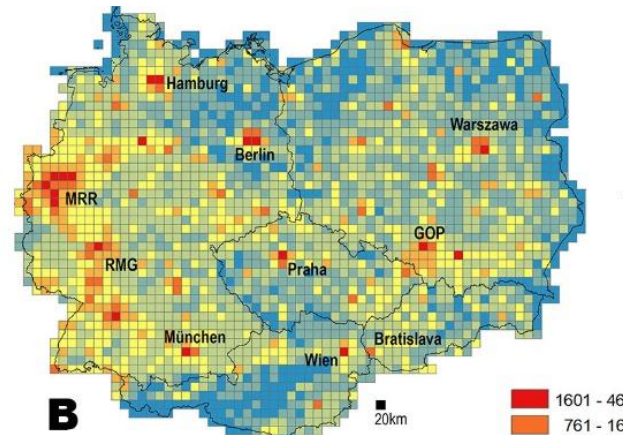
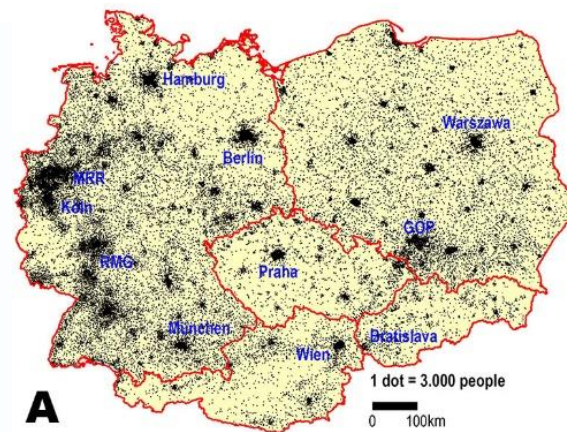


2D+ Powierzchnia
statystyczna ciągła

Mapa 2D+ >>> Animacje kartograficzne

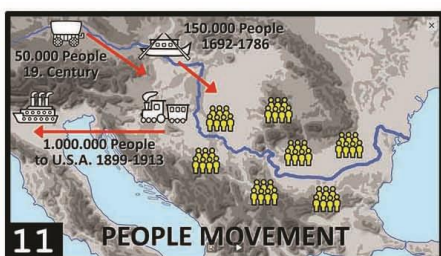
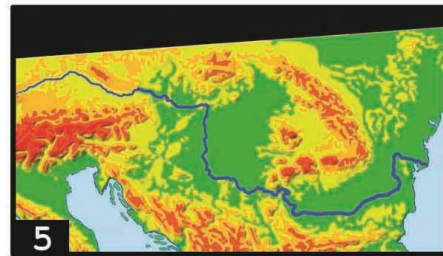
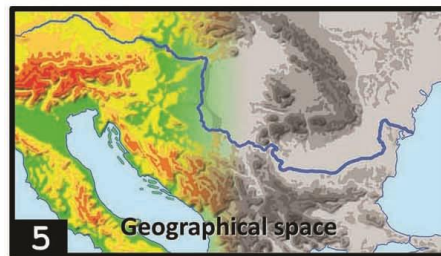
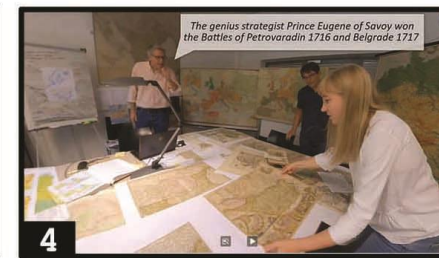
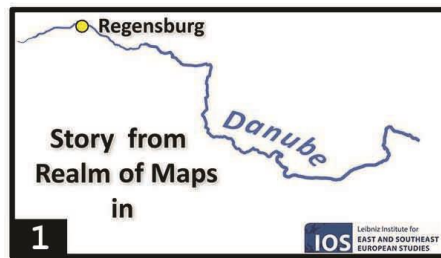


Skuteczność atrakcyjność reprezentacji kartograficznej



film z wizualizacjami kartograficznymi >
Kompleksowe ujęcie przestrzeni geograficznej z różnych perspektyw prezentacji kartograficznej jest możliwe przy zastosowaniu

Opowieści ze Świata Map **REALM OF MAPS** przy wykorzystaniu **geomediów** ze scenariuszem, w którym znak lub kształt kartograficzny staje się rdzeniem tej opowieści.



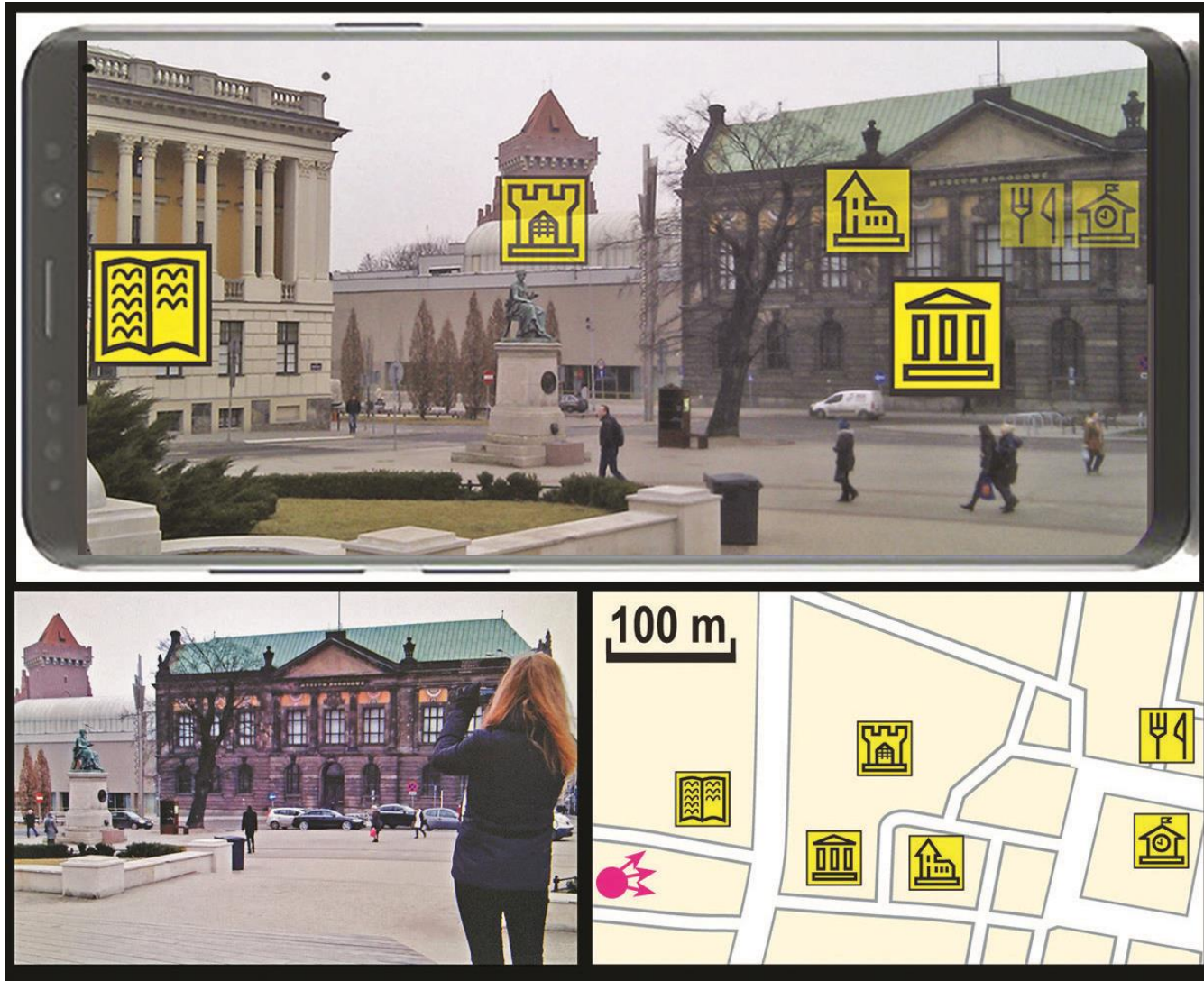
Rozszerzona rzeczywistość z wizualizacjami kartograficznymi

Technologia rozszerzonej rzeczywistości (Augmented Reality) >> nałożenie na obraz świata realnego (widzianych w kamerze smartfona) **obiektów wirtualnych**: tekst, zdjęcie, film, model 3D, dźwięk, *znaki kartograficzne*.

Poziom abstrakcji obiektów na mapie i wirtualnych

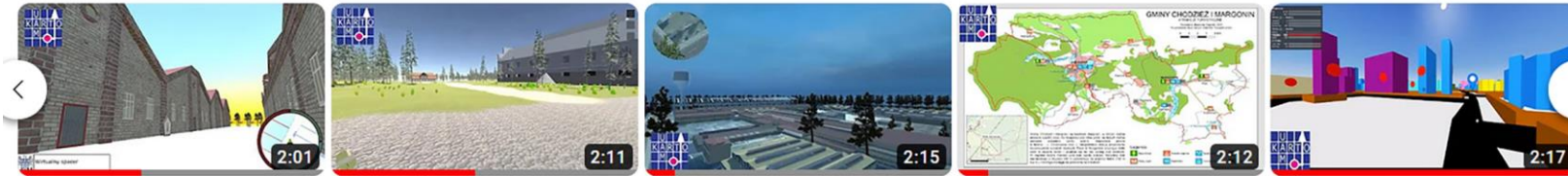


Obrazowanie geomedialne Poznania > trzy persektywy



- 1) **Obiekty/ symbole**
Rozszerzonej rzeczywistości na wyświetlaczu smartfona
- 2) **Film** z obserwacji użytkownika smartfona
- 3) **Animacja:** lokalizacją obserwatora i obiektów na mapie

Podsumowanie



tradycyjne metody kartograficzne > MAPY
+
nowe technologie geomedialnej reprezentacji
=
WYSOKA SKUTECZNOŚĆ I ATRAKCYJNOŚĆ
PRZEKAZU INFORMACJI GEOGRAFICZNEJ

KANAŁ YouTube Zakład Kartografii i Geomatyki UAM:

<https://www.youtube.com/channel/UCiJl8kq3N4WQ6ageNiPzJ5g>



Projekt dofinansowany ze środków budżetu państwa w ramach programu
Ministra Edukacji i Nauki pod nazwą
Społeczna odpowiedzialność nauki – Popularyzacja nauki i promocja sportu,
nr projektu SONP/SP/546432/2022,
kwota dofinansowania 112 920,00 zł, całkowita wartość projektu 125 640,00 zł.