

Poznań
16.12.2022 r.

Historia miasta zapisana w osadach – kolegiata w Poznaniu

prof. UAM dr hab. **Iwona Hildebrandt-Radke**

Pracownia Badań Antropocenu

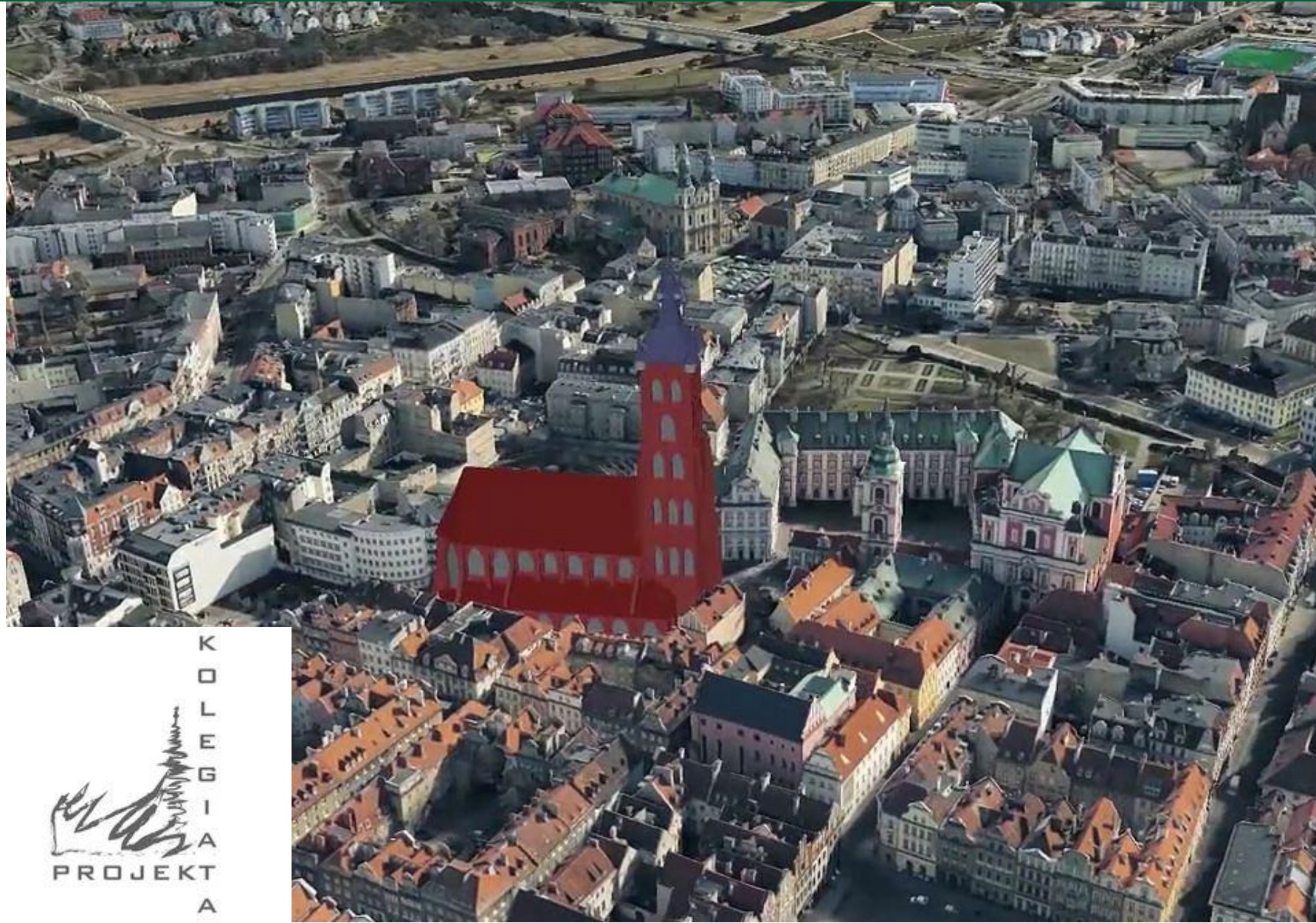


Co znaczy słowo Kolegiata/ czym jest Kolegiata?

- Bazylika
- Katedra
- Kolegiata – jest to kościół, który nie jest katedrą, a przy którym istnieje kapituła, czyli zgromadzenie duchownych mające prawo wyboru biskupa; wyższą rangą jest archikolegiata
- Kościół parafialny
- Fara, kościół farny to dawne określenie kościoła parafialnego. Obecnie w ten sposób określa się najstarszy kościół w mieście, a w siedzibie biskupa jest to drugi kościół po katedrze
- Kościół filialny
- Kościół klasztorny
- Kaplica

Kolegiata jako dominanta krajobrazowa

- Naturalna lub stworzona przez człowieka forma przestrzenna, która stanowi silnie **wyróżniający się** lub charakterystyczny element krajobrazu, podporządkowujący sobie całość tzw. kompozycji krajobrazowej



Kolegiata jako dominanta krajobrazowa

- Naturalna lub stworzona przez człowieka forma przestrzenna, która stanowi silnie **wyróżniający się** lub charakterystyczny element krajobrazu, podporządkowujący sobie całość tzw. kompozycji krajobrazowej



K
O
L
E
G
I
A
P
R
O
J
E
K
T
A

Image Landsat / Copernicus
Image © 2017 DigitalGlobe
Image © 2017 Microsoft
Image © 2017 CNES / Airbus

Google Earth

Kolegiata jako dominanta krajobrazowa

- Do czasów współczesnych zachowały się dane o imponujących wymiarach kolegiaty:
- długość: 115 łokci (około 70 m),
- szerokość: 70 łokci (około 42 m),
- wysokość nawy głównej: około 30 m,
- wysokość wieży: około 100 m (zwieńczona hełmem z iglicą - łącznie **114,80 m**).



Plac Kolegiacki przed rewitalizacją



**1263 – konsekracja kościoła św.
Marii Magdaleny**

1388 - gotycki kościół

XV w. - renowacja

1447 - pożar

1657 – podpalenie przez Szwedów

1773 – pożar

1777 – runęła ściana

1780 - pożar



**na podstawie Projekt
Kolegiata**

Źródła do poznania historii miast

- Źródła:
 - Archeologiczne
 - Historyczne
 - Kartograficzne
 - Geograficzne
 - Geomorfologiczne – osady
 - Geochemiczne
 - Palinologiczne



Badania archeologiczne w katedrze. Fot. ze zbiorów MKZ.

Źródła do poznania historii miast

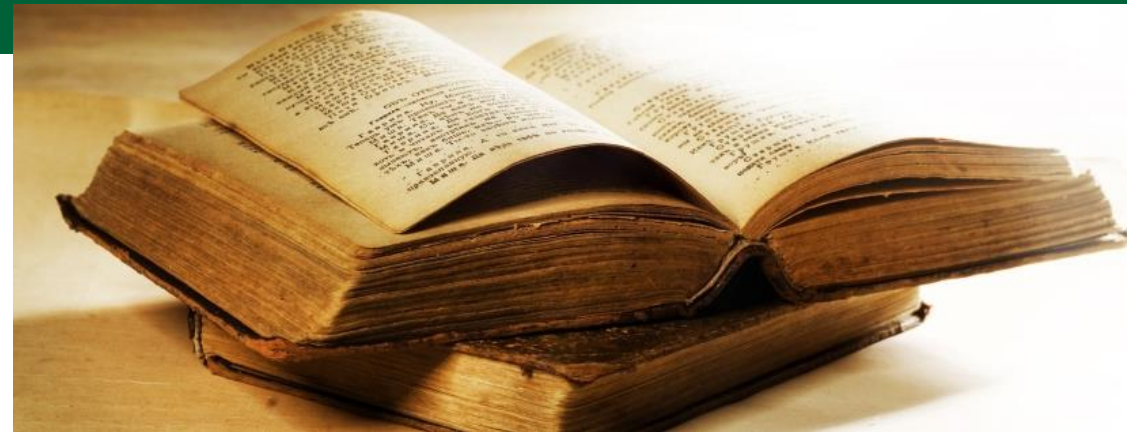
- Źródła:
- Archeologiczne
- Historyczne
- Kartograficzne
- Geograficzne
 - Geomorfologiczne – osady
 - Geochemiczne
 - Palinologiczne



Wykop 4

Źródła do poznania historii miast

- Źródła:
- Archeologiczne
- Historyczne
- Kartograficzne
- Geograficzne



CYRYL WIRTUALNE MUZEUM HISTORII POZNANIA

wyszukaj w zbiorach menu A +

Grupy kolekcji

Twierdza Poznań. Twierdza poligonalna

1828
— 2019

W zbiorach miejskiego konserwatora zabytków w Poznaniu znajduje się około 150 fotografii, pocztówek i szkiców twierdzy poligonalnej. Prezentują tylko kilka dzieł fortyfikacyjnych: fort Winiary, bastion III Grolman (zwany fortem Grolman), fort Radziwiłła na prawym brzegu Warty i umocnienia Ostrowa Tumskiego. Obecność w zbiorach MKZ ikonografii tych właśnie dzieł można w prosty sposób wytłumaczyć: część z nich istnieje do dzisiaj, a pozostałe zostały rozebrane dopiero po wojnie.

1 2 3 4 5 6 7 8 9

Aktwui system Windows Przeglądaj grupę ↗

Źródła do poznania historii miast

- Źródła:
- Archeologiczne
- Historyczne
- Kartograficzne
- Geograficzne
 - Geomorfologiczne
 - Geochemiczne
 - Palinologiczne



Kolegiata około roku 1617 widok od strony północnej, ilustracja z czwartego tomu *Civitates Orbis Terrarum. Theatri praecipuarum totius mundi urbium Liber Sextus*. Autorzy: Frans Hohenberg and Georg Braun opublikowany w Kolonii - 1618 r.

Źródła do poznania historii

- Źródła:
- Archeologiczne
- Historyczne
- Kartograficzne
- Geograficzne
 - geomorfologiczne – osady
 - geochemiczne
 - palinologiczne, makroszcątkowe
 - dendrochronologiczne, itp.



Wiercenia geologiczne przed rozpoczęciem badań wykopaliskowych

Źródła do p

- Źródła:
- Archeologiczne
- Historyczne
- Kartograficzne
- Geograficzne
 - geomorfologiczne – osady
 - geochemiczne
 - palinologiczne, makroszczątkowe
 - dendrochronologiczne, itp.



Badania archeologiczne na Placu Kolegiackim - badacze



Marcin Ignaczak



Andrzej Sikorski



Artur Dębski



Mateusz Sikora



2016-2019

Badania archeologiczne na Placu Kolegiackim



Cztery metry pod ziemią wyłaniają się resztki średniowiecznych murów / Źródło: A. Przybylski

Badania archeologiczne na Placu Kolegiackim



Fragment średniowiecznego muru kolegiaty/ Źródło:
A.Przybylski

Badania archeologiczne na Placu Kolegiackim



Ałtyn – moneta Sulejmana Wielkiego



Pochówek szlachcianki herbu Nałęcz z perłowym czepcem



Karawaki – krzyżyki chroniące od zarazy

Źródło: Projekt Kolegiata

Badania archeologiczne na Placu Kolegiackim



Źródło: Projekt Kolegiata

Badania archeologiczne na Placu Kolegiackim



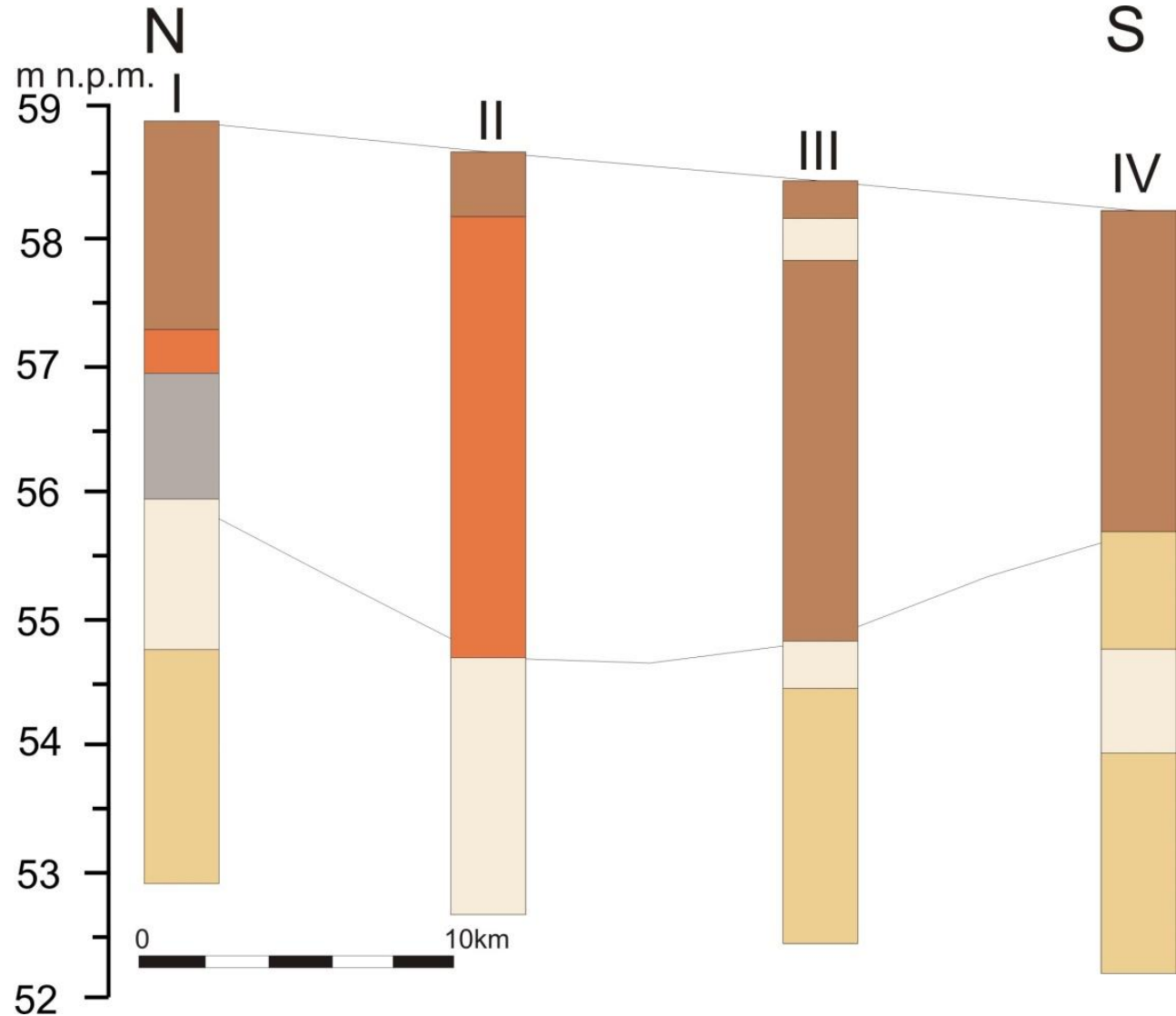
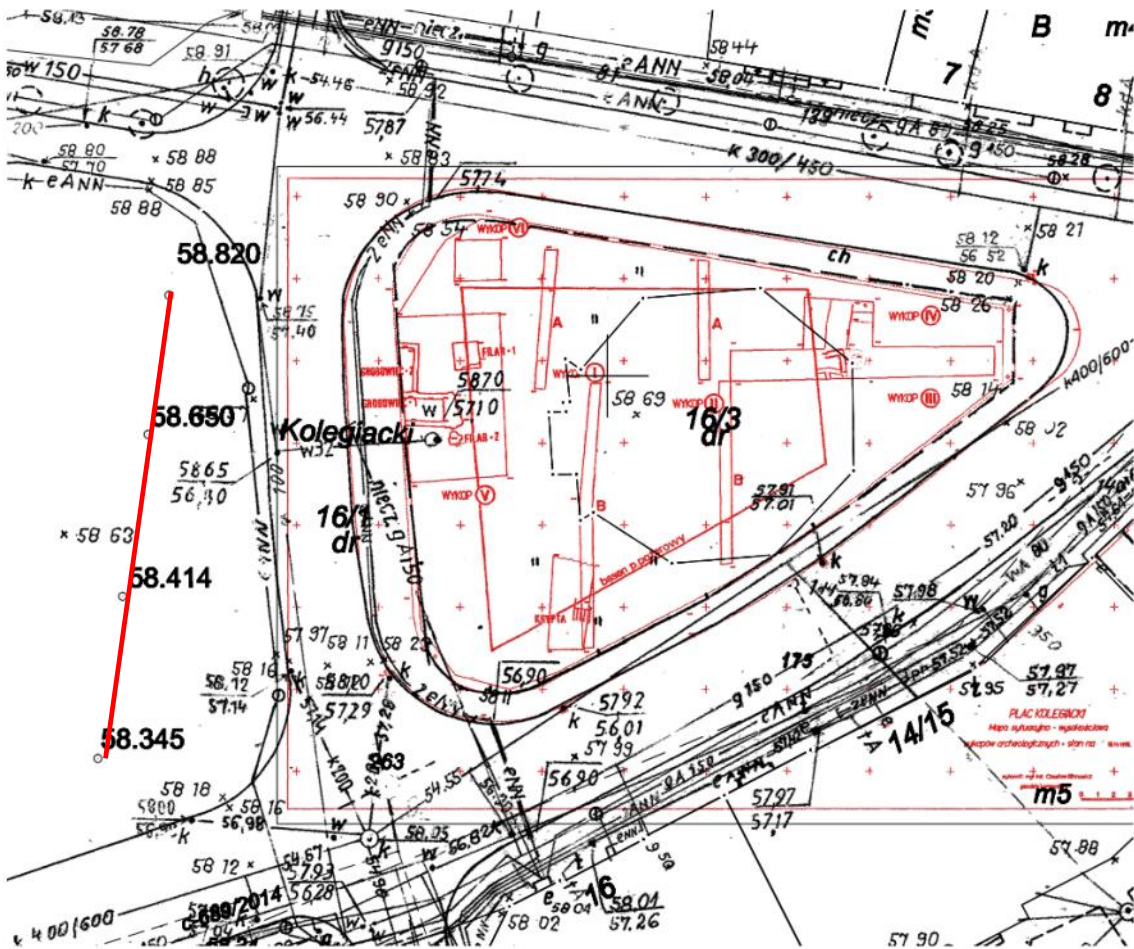
Gdy zniknęła kolegiata, powstał plac targowy
/ Źródło: Poznań.wikia

1773 pożar
1777 próba odbudowy
i zawalenie się ściany
1780 – pożar - ruina

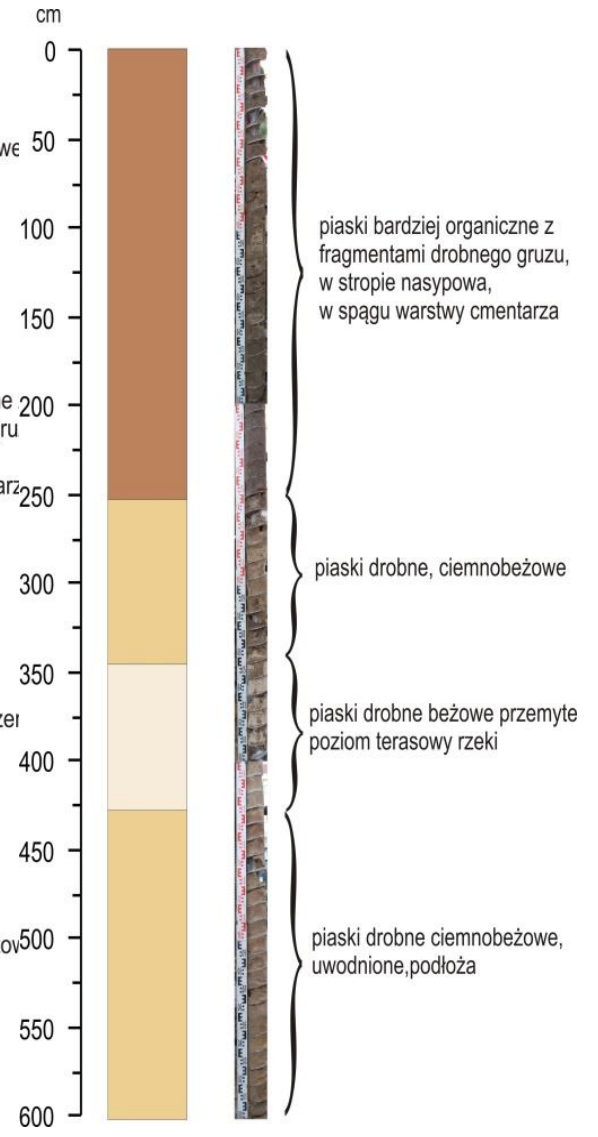
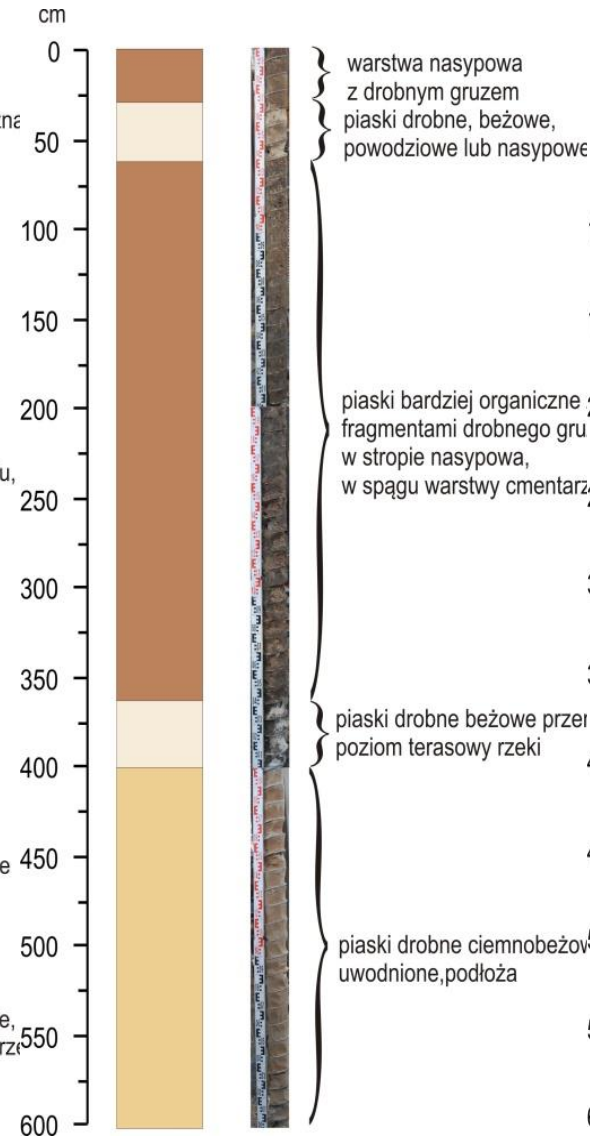
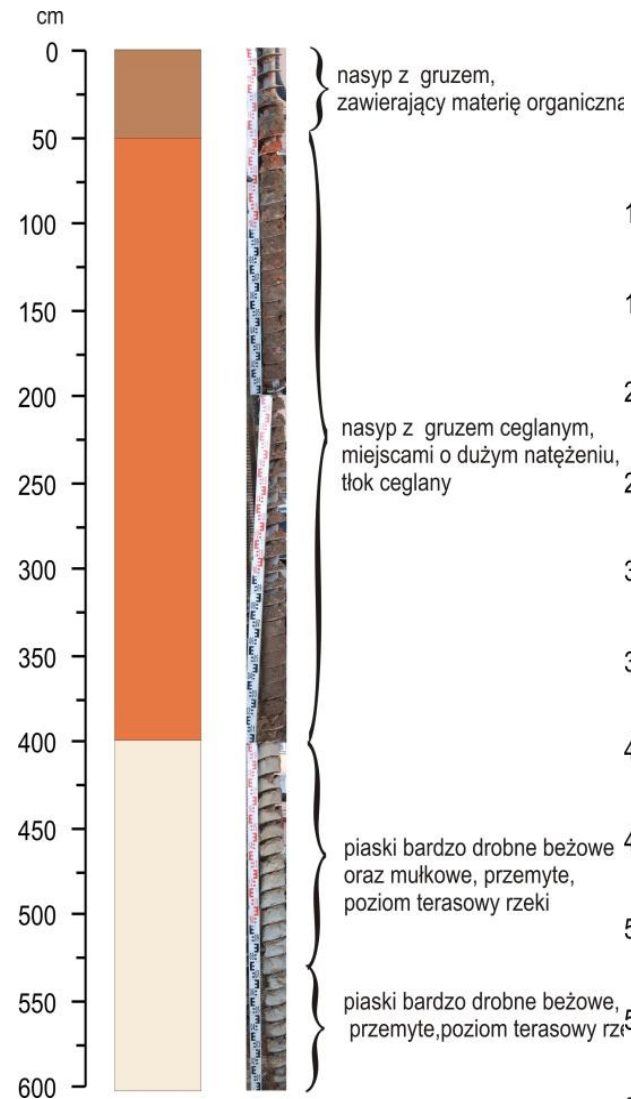
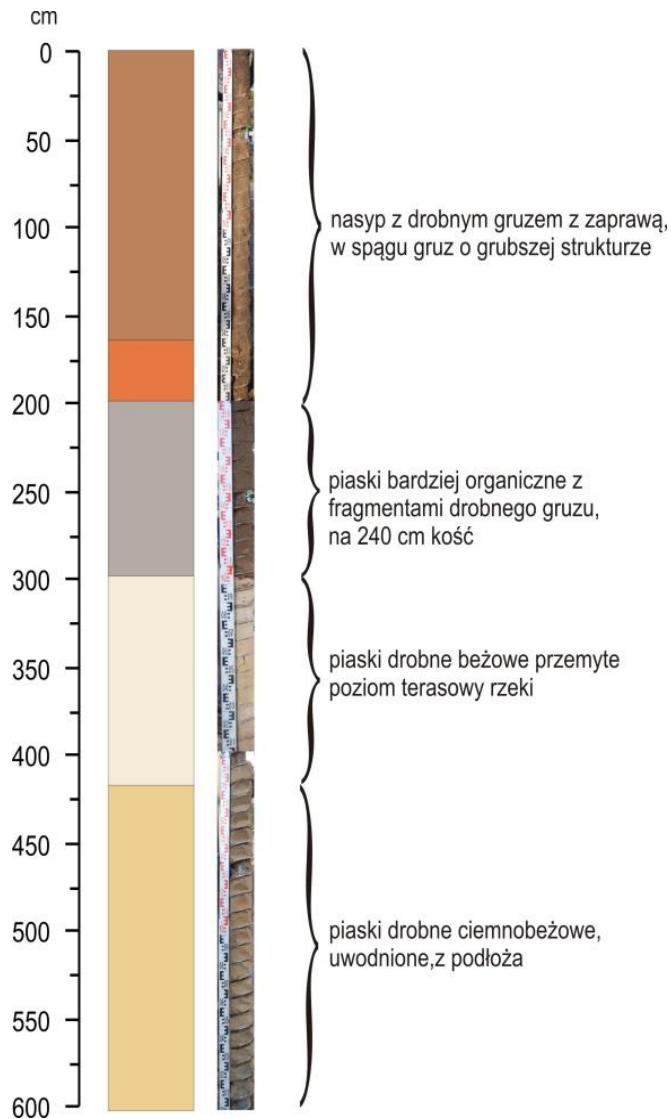


Ruina kolegiaty na gwaszu
Karola Albertiego

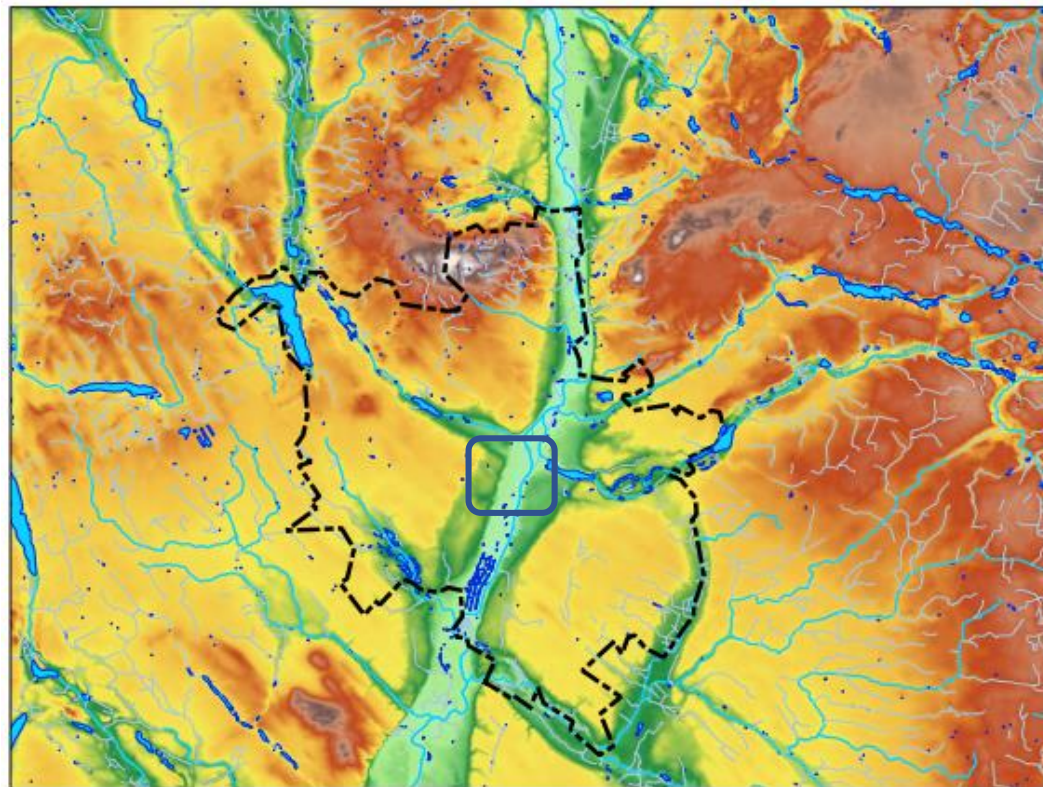
Badania geograficzno-geologiczne na Placu Kolegiackim



Badania geograficzno-geologiczne na Placu Kolegiackim



Uwarunkowania geomorfologiczne



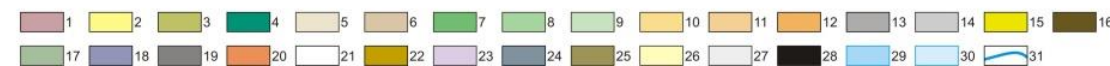
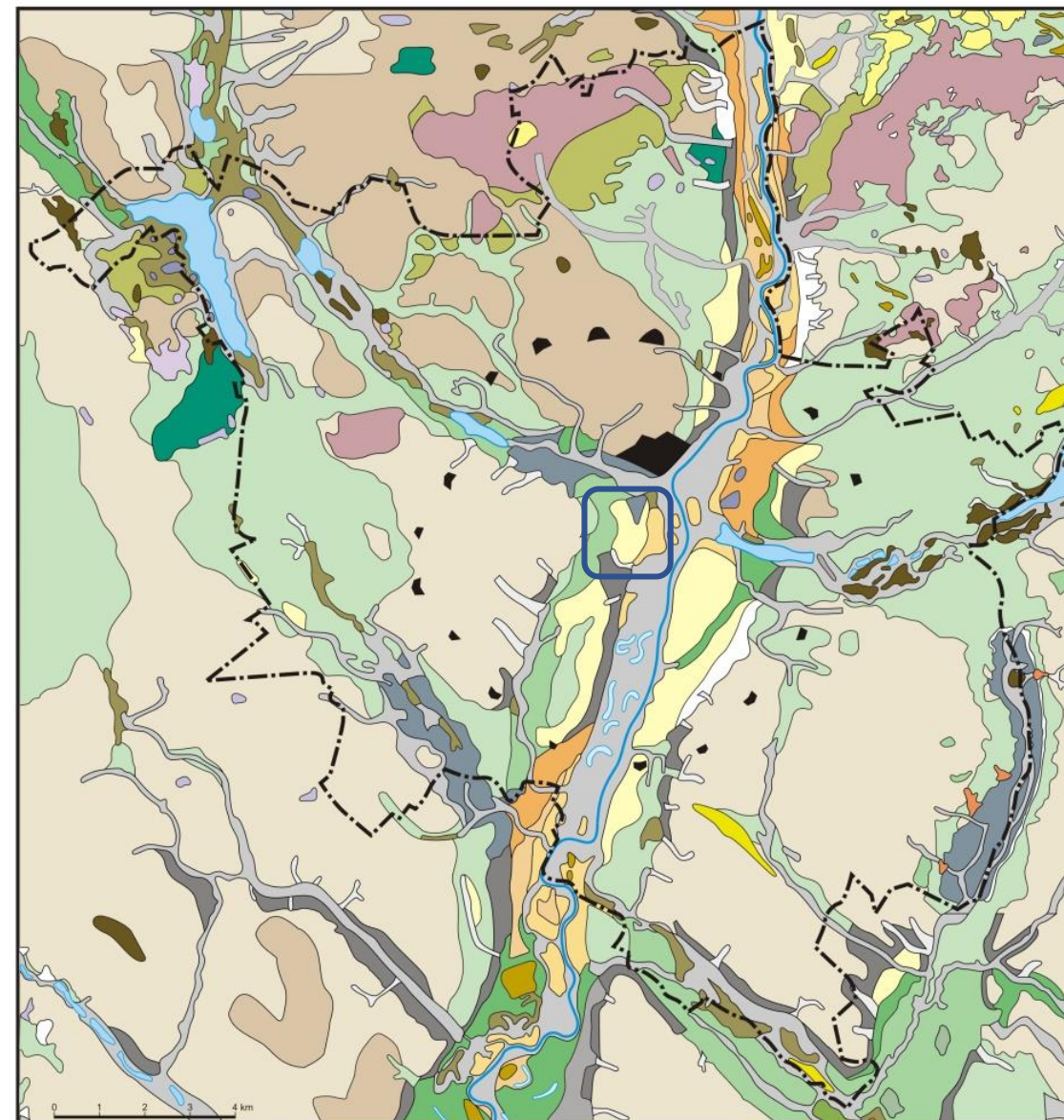
Legenda

granice	Wysokość n.p.m
jeziora	50 m
strumienie	60
rzeki	70
	80
	90
	100
	110
	120
	140

2.5 0 2.5 5 7.5 10 km



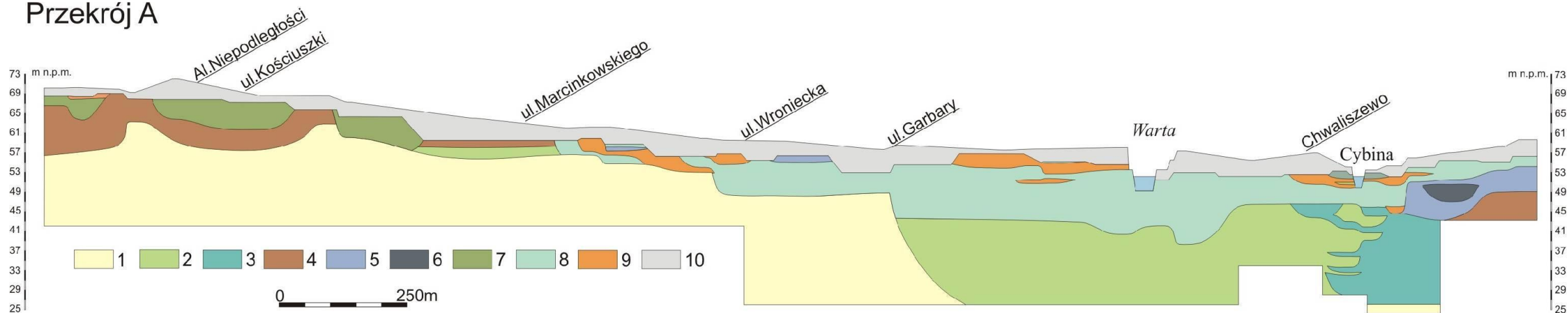
Poznań - DEM i główne elementy sieci hydrograficznej opracowane na bazie Vmap Level 2 (oprac. J. Jasiewicz)



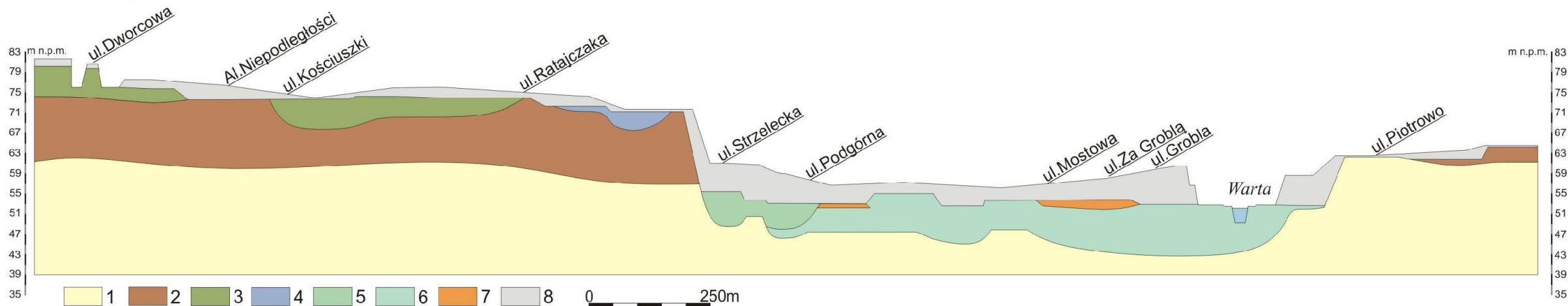
Mapa geomorfologiczna obszaru Poznania opracowana na podstawie Chmal (1997), Tomaszewskiego (1960), Krygowskiego (1961) i Bartkowskiego (1957), Gogołek (1993), Cincio (1996), Bartczak (1993), Chachaj (1996), Chmal (1992), Sydow (1996)

Uwarunkowania geomorfologiczne

Przekrój A

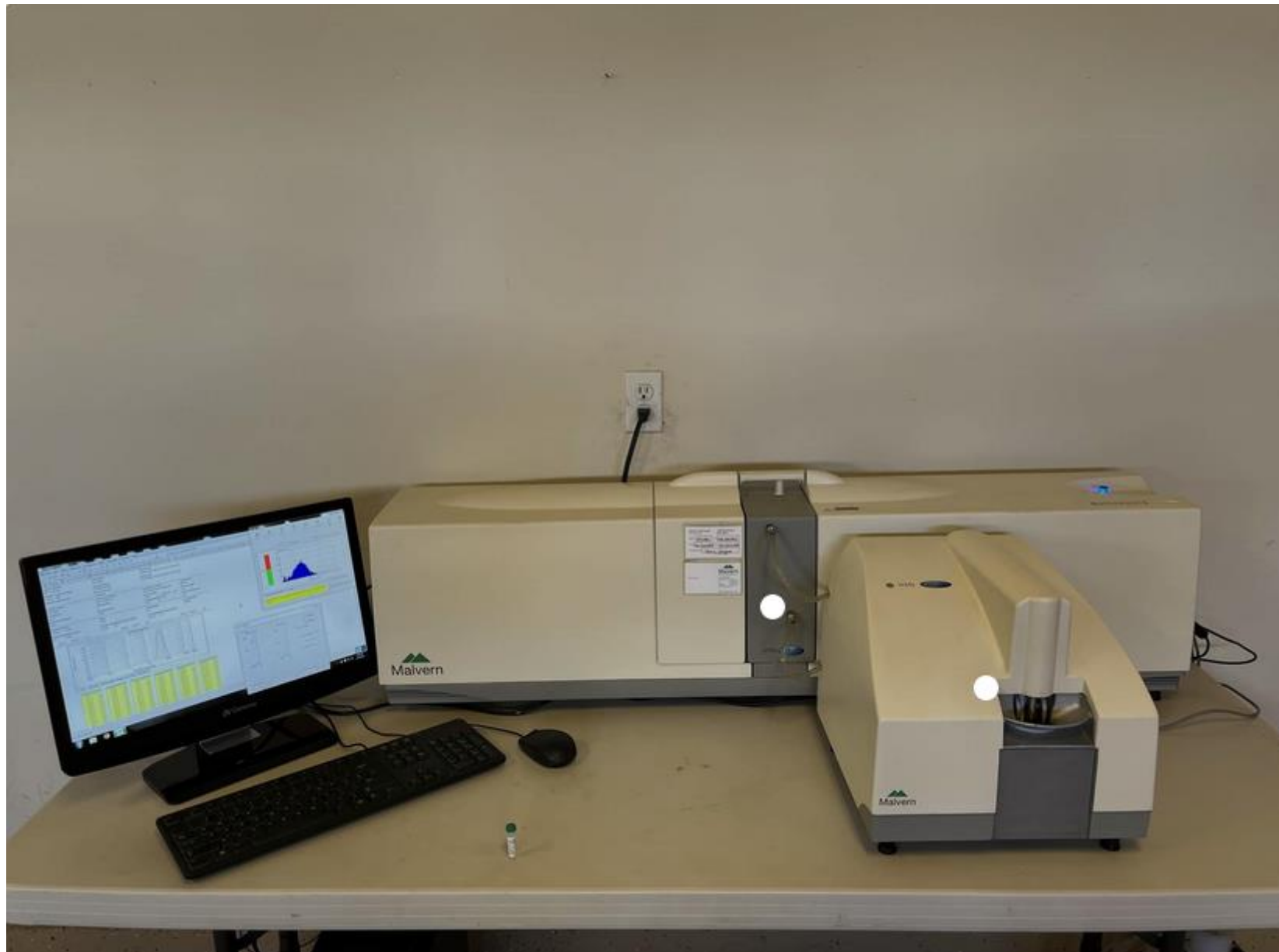


Przekrój B

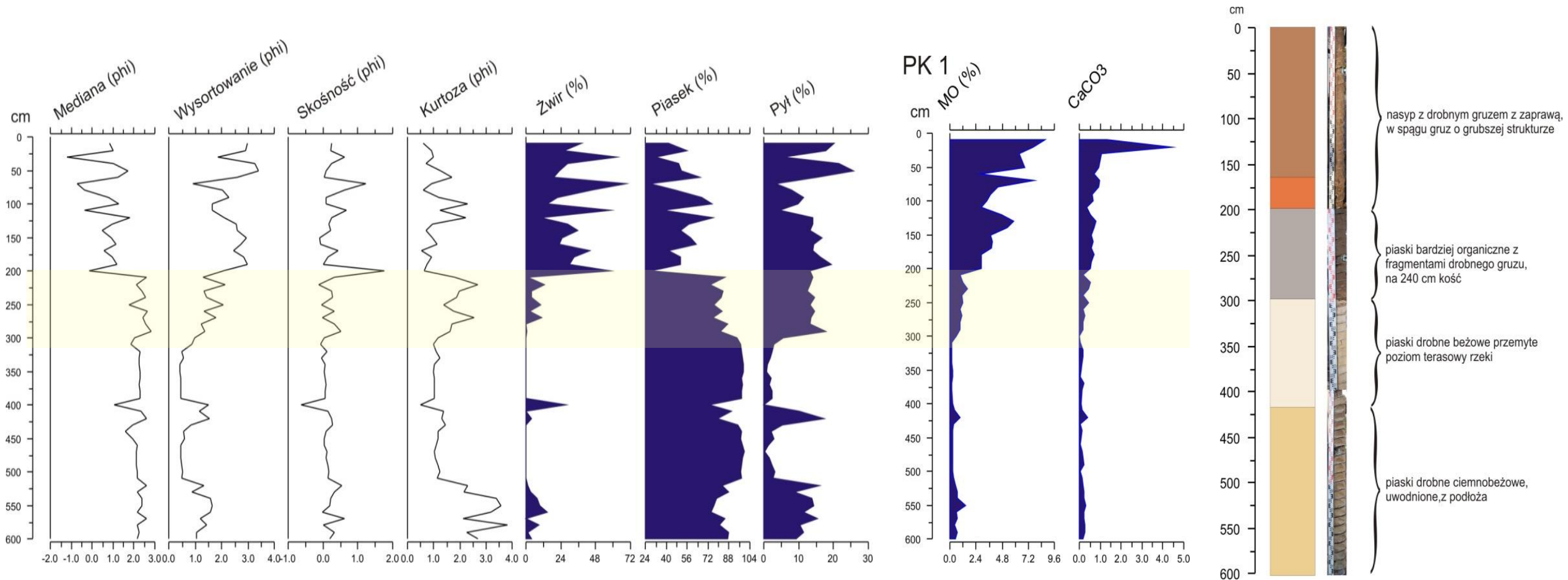


Analiza osadów

Geomorfologia - Proces – osad – forma
Osady – sedymentologia
Badania laboratoryjne
Analiza uziarnienia



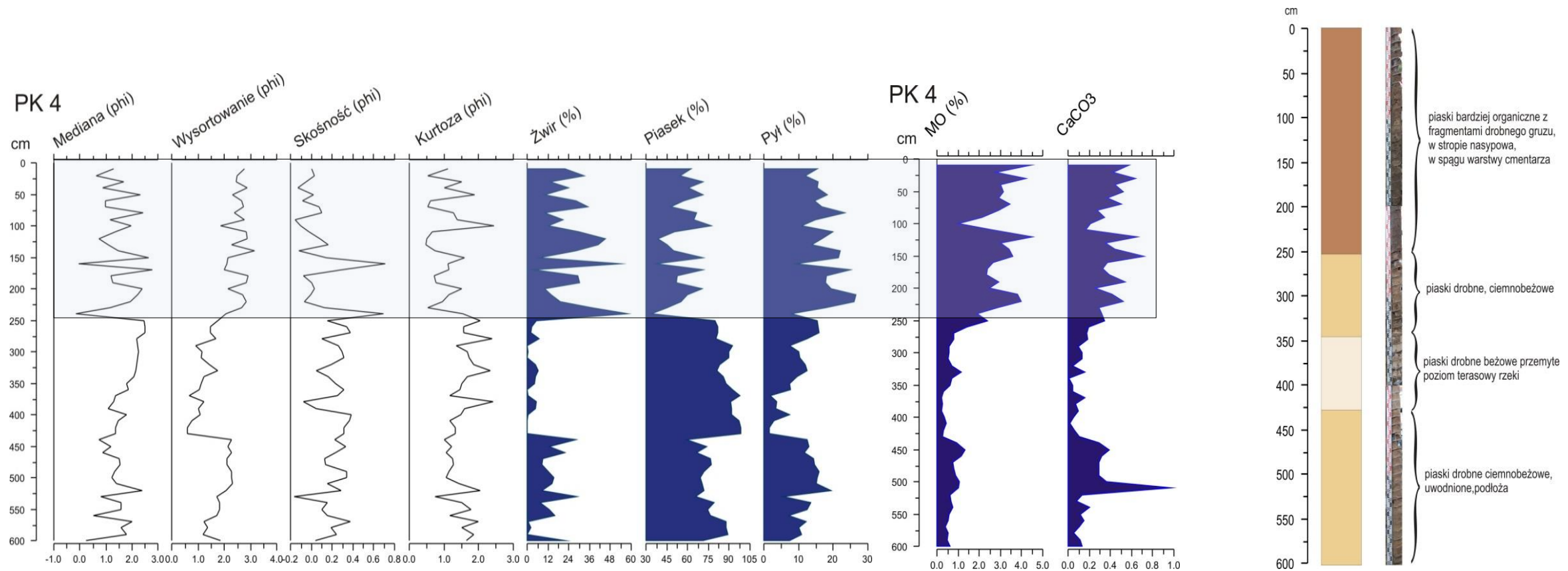
Badania geograficzno-geologiczne na Placu Kolegiackim



Analizował: P. Błażejczak

Plac Kolegiacki - odwiert geologiczny I – podstawowe parametry uziarnienia oraz struktura litologiczna osadów

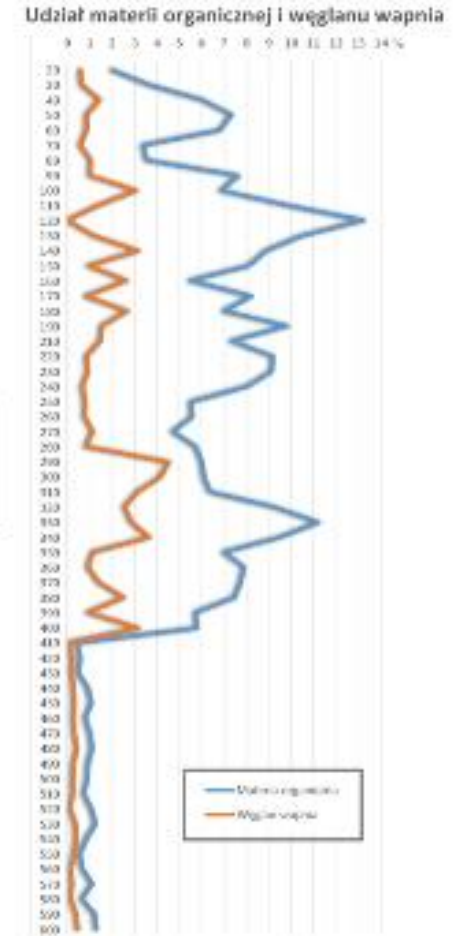
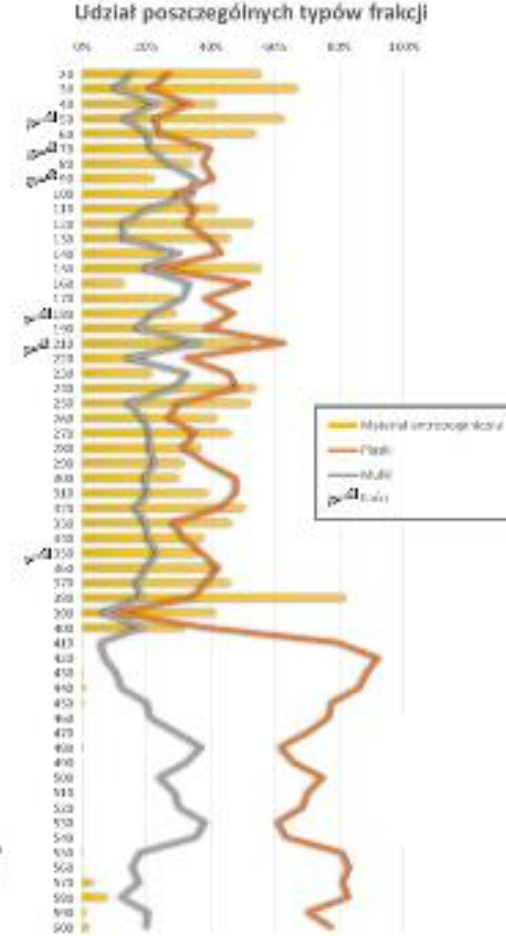
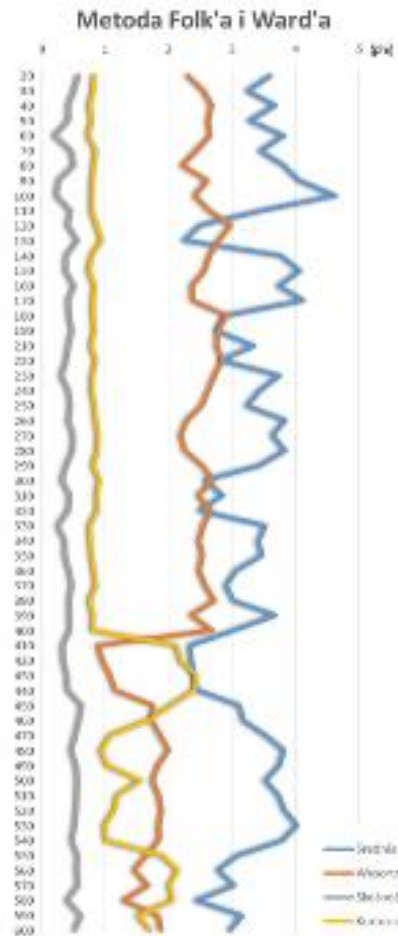
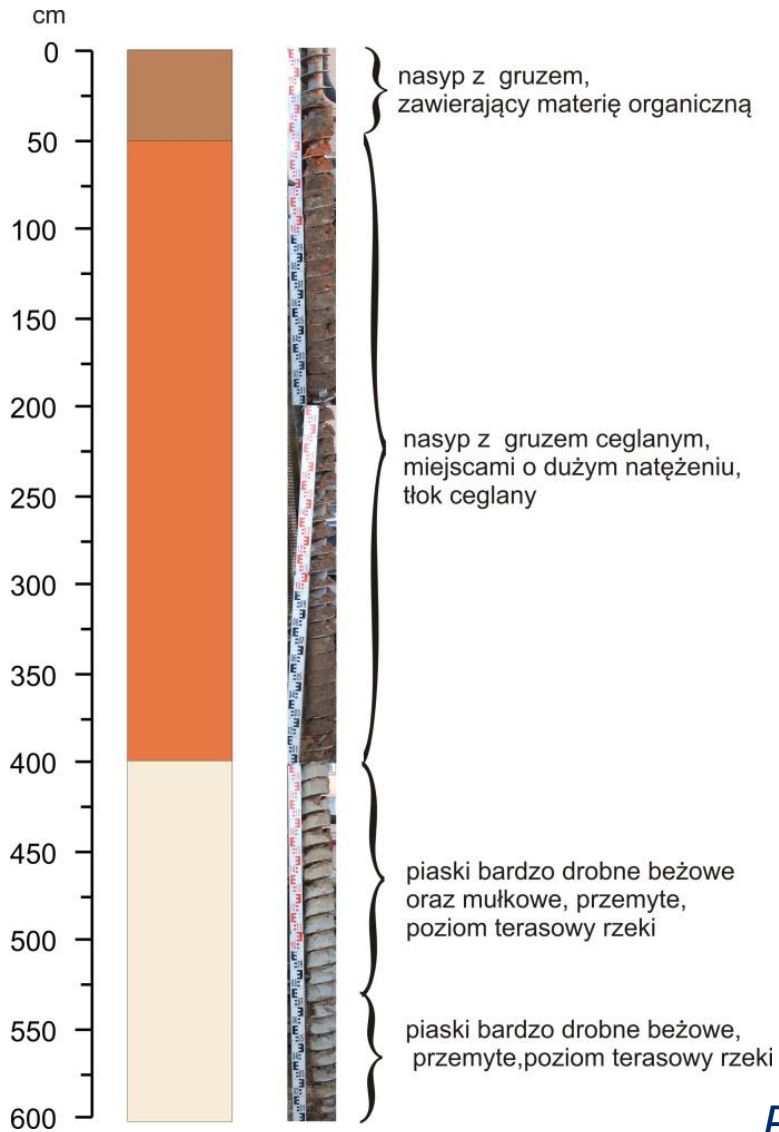
Badania geograficzno-geologiczne na Placu Kolegiackim



Analizował: P. Błażej

Plac Kolegiacki - odwiert geologiczny IV – podstawowe parametry uziarnienia oraz struktura litologiczna osadów

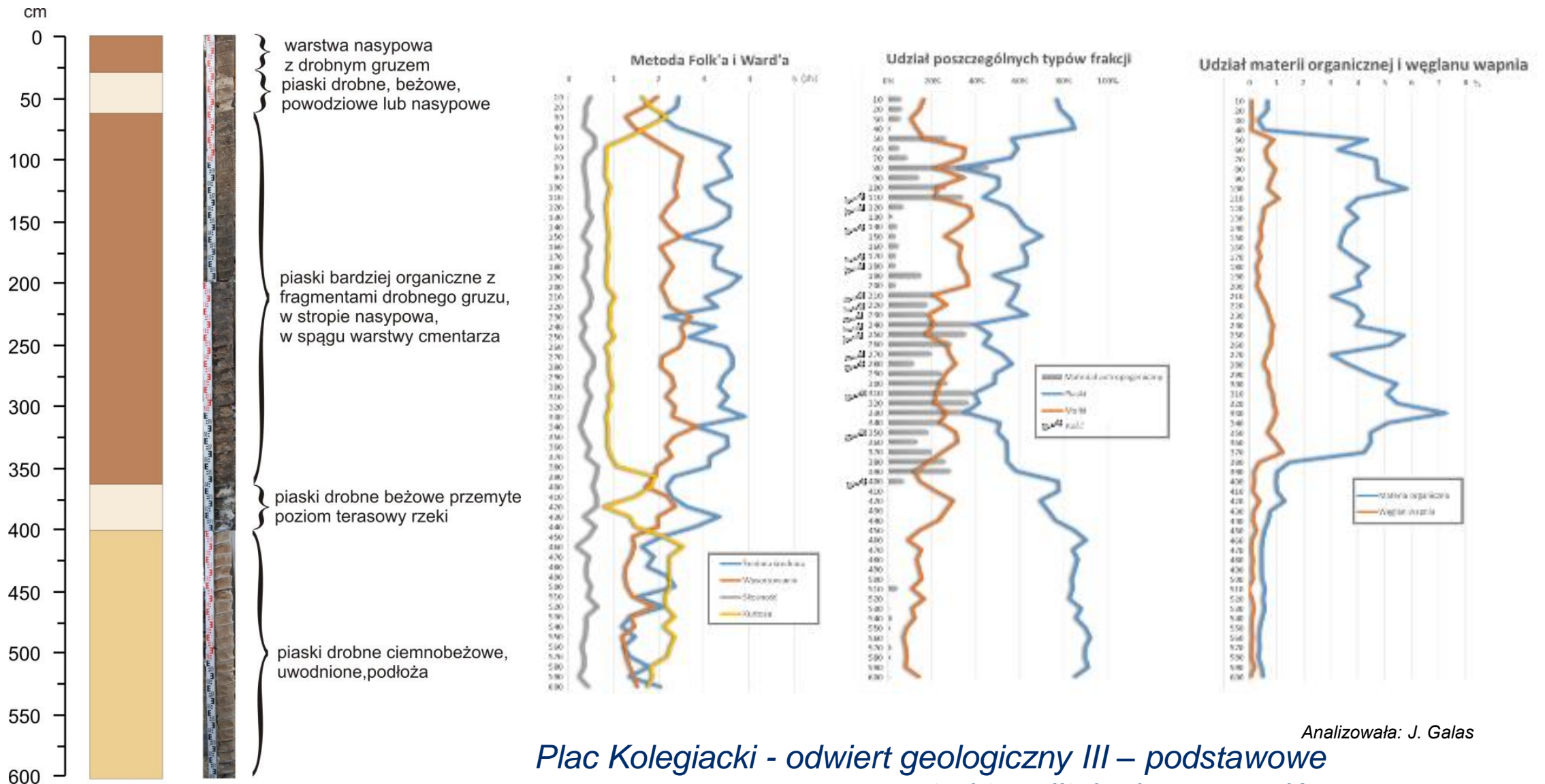
Badania geograficzno-geologiczne na Placu Kolegiackim



Analizowała: J. Galas

Plac Kolegiacki - odwiert geologiczny II – podstawowe parametry uziarnienia oraz struktura litologiczna osadów

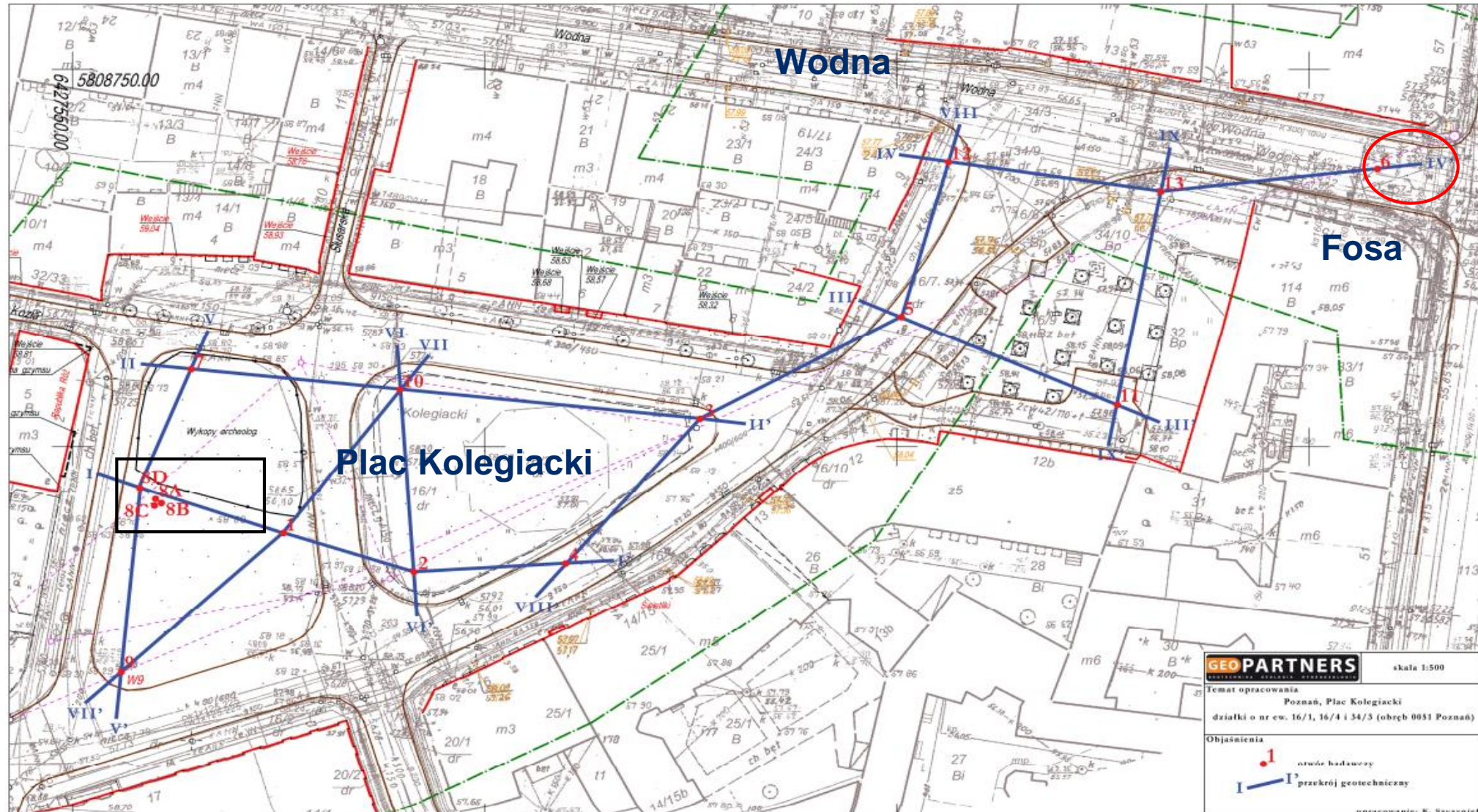
Badania geograficzno-geologiczne na Placu Kolegiackim



Analizowała: J. Galas

Plac Kolegiacki - odwiert geologiczny III – podstawowe parametry uziarnienia oraz struktura litologiczna osadów

Badania geograficzno-geologiczne na Placu Kolegiackim



Badania geograficzno-geologiczne na Placu Kolegiackim



*Osady fosi okalającej Stare Miasto
w Poznaniu*

Badania geograficzno-geologiczne na Placu Kolegiackim



POZNAŃ - 1253

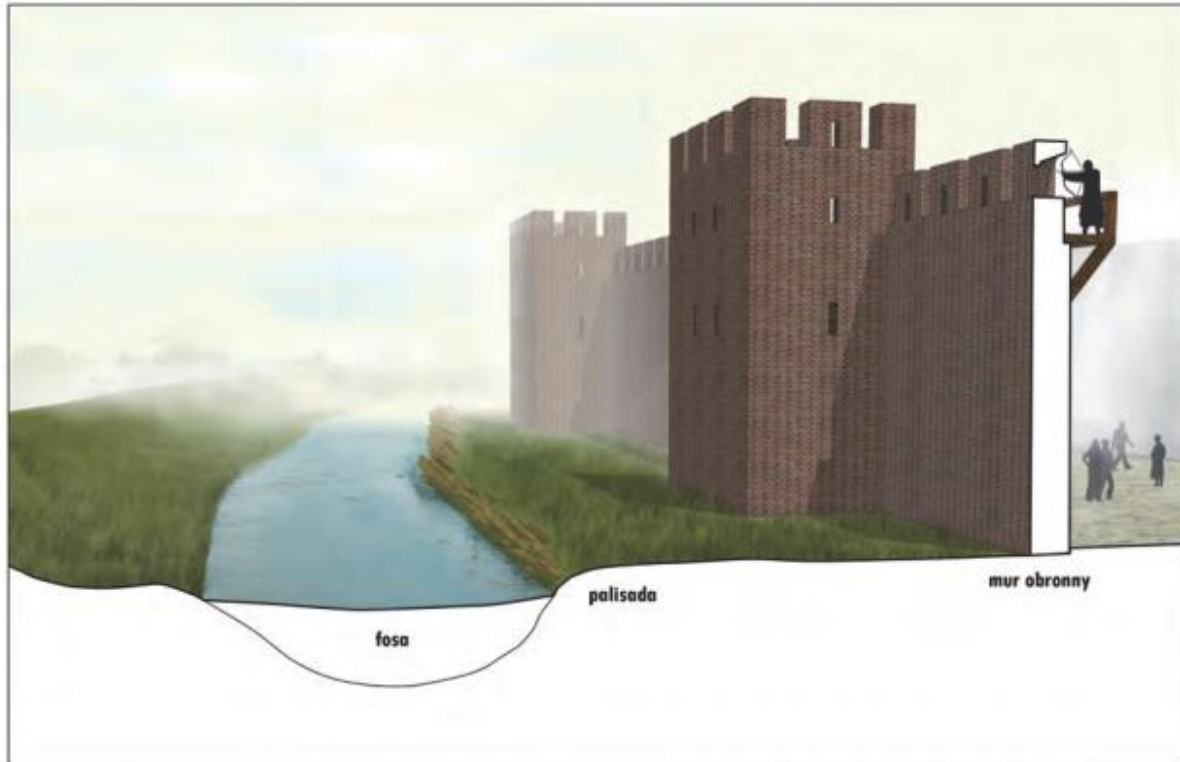
A - Kościół i klasztor Karmelitów Bosych
B - Kościół św. Wojciecha
C - Rynek
D - Kościół o. Dominikanów
E - Kościół św. Marcina
F - Miasto lokacyjne

G - Gród
H - Podgórze I
I - Zagórze
J - Podgórze II
K - Kościół Najświętszej Maryi Panny
L - Katedra

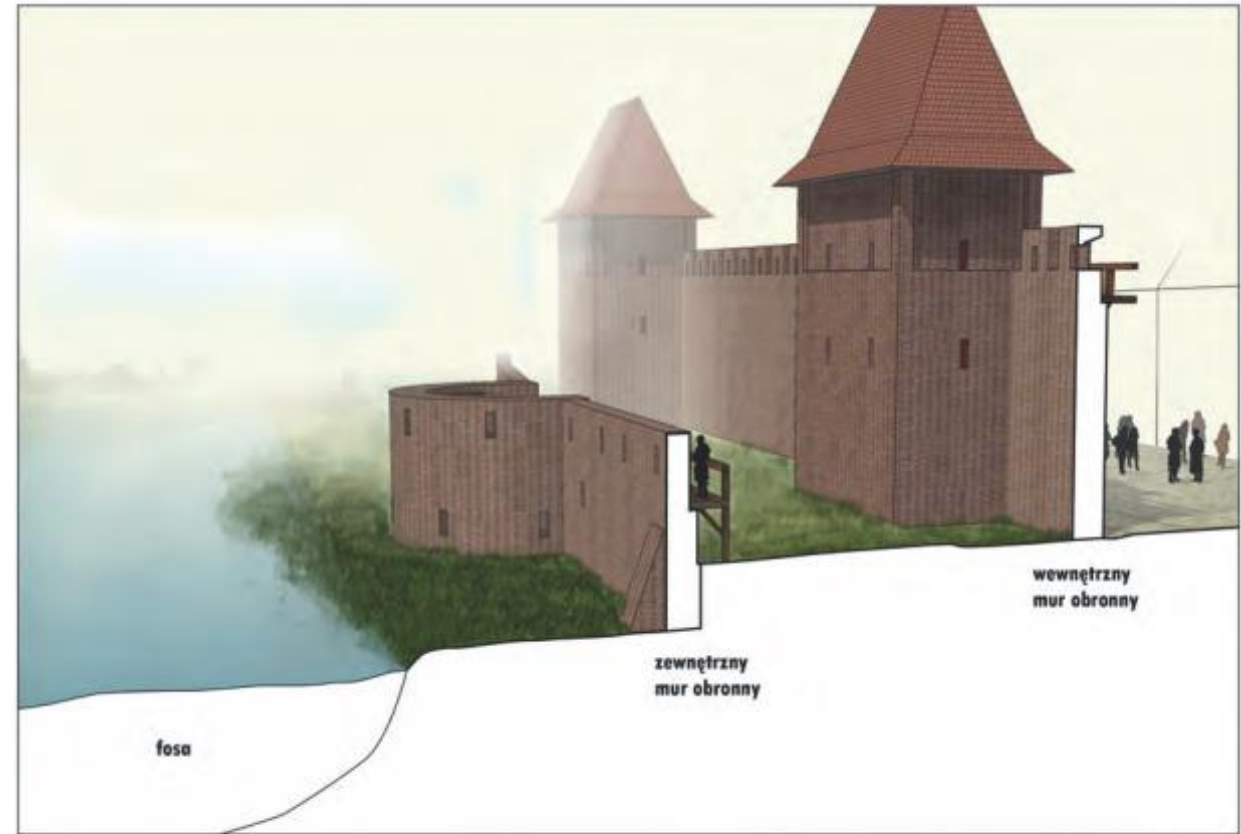
M - Śródka
N - Kościół św. Jana

Kaczmarczyk Z., 1953 Przywilej lokacyjny dla Poznania z r. 1253, Przegląd Zachodni, nr 6–8.

Badania geograficzno-geologiczne na Placu Kolegiackim



Ryc. 2. Próba rekonstrukcji XIV-wiecznego systemu obronnego Poznania na odcinku północno-zachodnim. Rys. J. Kurkowicz



Ryc. 3. Próba rekonstrukcji XV-wiecznego systemu obronnego Poznania na odcinku północno-zachodnim. Rys. J. Kurkowicz

Główne zagrożenia dla Kolegiaty w Poznaniu

Zagrożenia pożarowe

Požary:

1447

1657

1773

1780



Główne zagrożenia dla Kolegiaty w Poznaniu

Zagrożenia historyczne

1657 – podpalenie kolegiaty przez Szwedów

Szwedów

1802 – rozbiórka kościoła przez Prusaków

Prusaków

Żołnierze plądrujący farmę, obraz Sebastiaena Vrancksa z 1620 r.

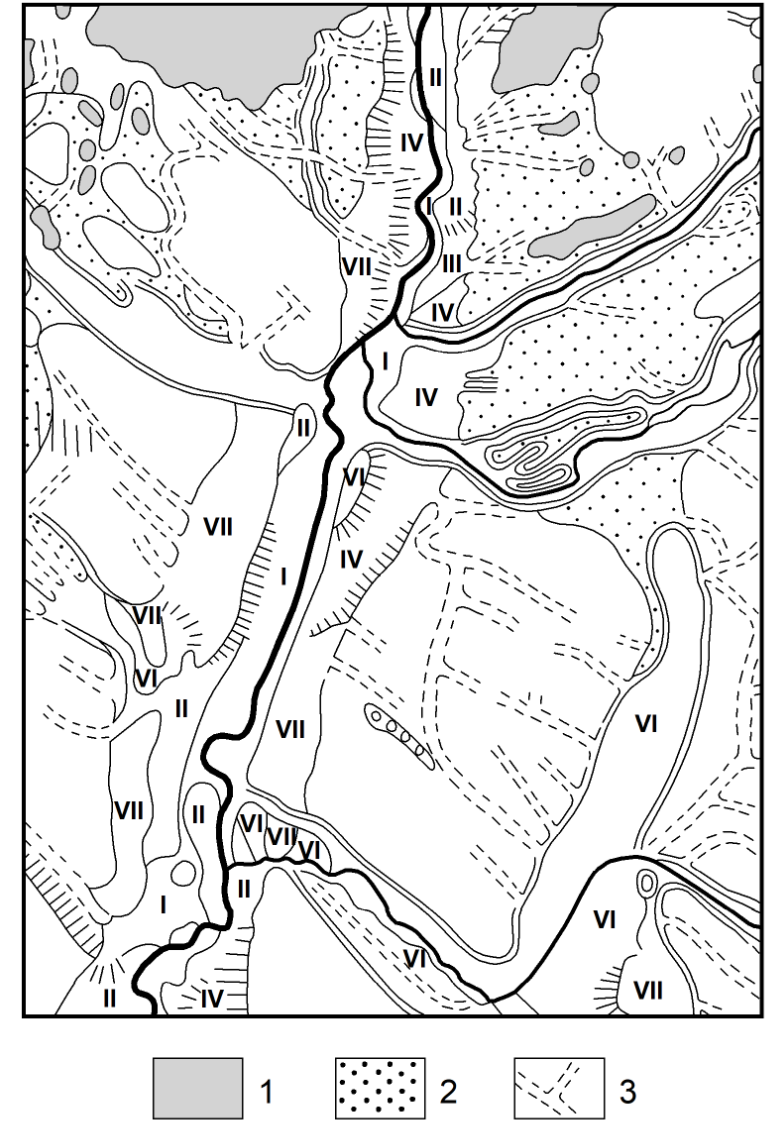
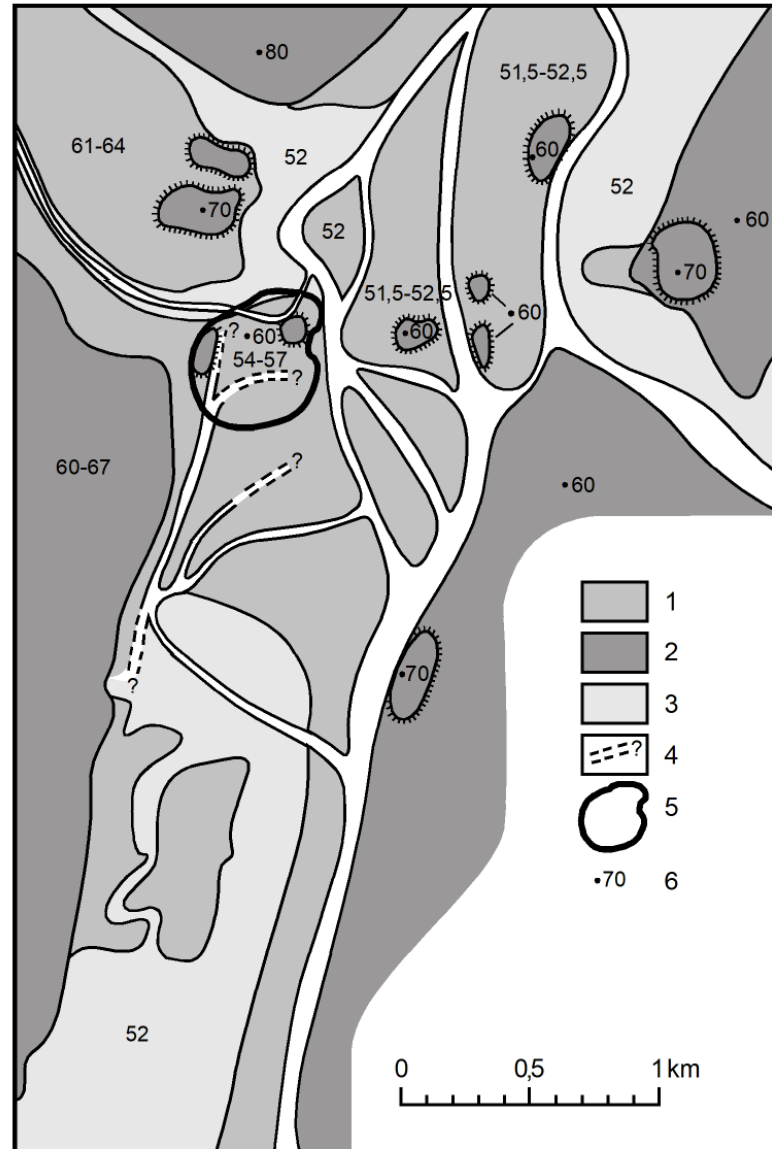
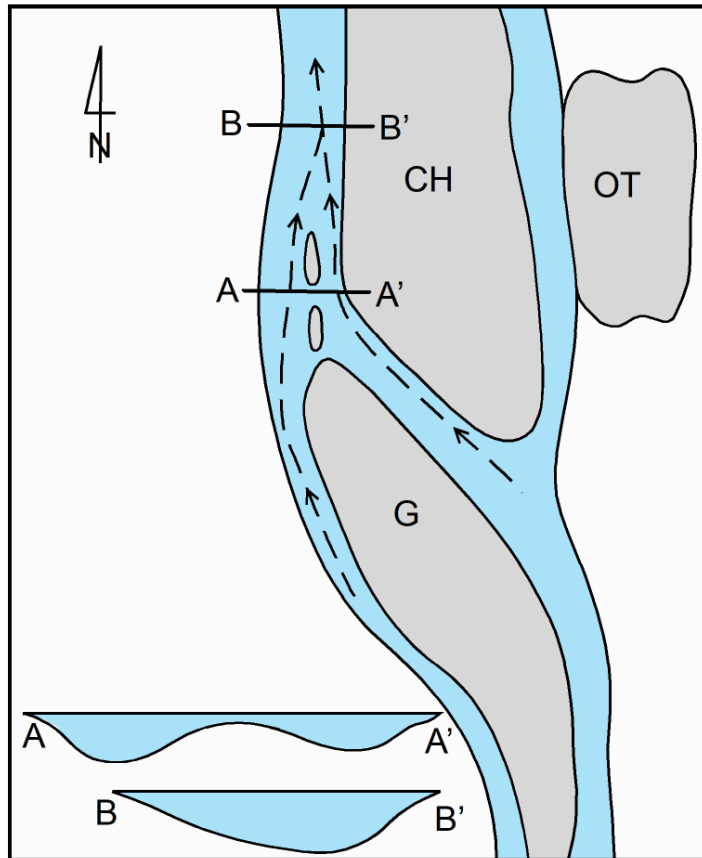
Szwedzi nie zachowywali się w Polsce lepiej

<https://hrabiatytus.pl/2019/06/03/potop-szwedzki>



Główne zagrożenia dla Kolegiaty w Poznaniu

Zagrożenia naturalne- powodzie



za Kanieckim 2004

Główne zagrożenia dla Kolegiaty w Poznaniu

Powódzie w Poznaniu – dane historyczne

Warschauer (1890): 1501-1785 – 39 wylewów

Pawłowski (1929): 1500-1925 - 61 powodzi (1 powódź na 7 lat)

Paślawski (1956): 1500-1950 - 62 wysokie wezbrania

80% wezbrań – roztopowe – marzec, kwiecień
wielokrotnie groźniejsze letnie - opadowe

https://poznan.fandom.com/wiki/Wielkie_powodzie_w_Poznanu

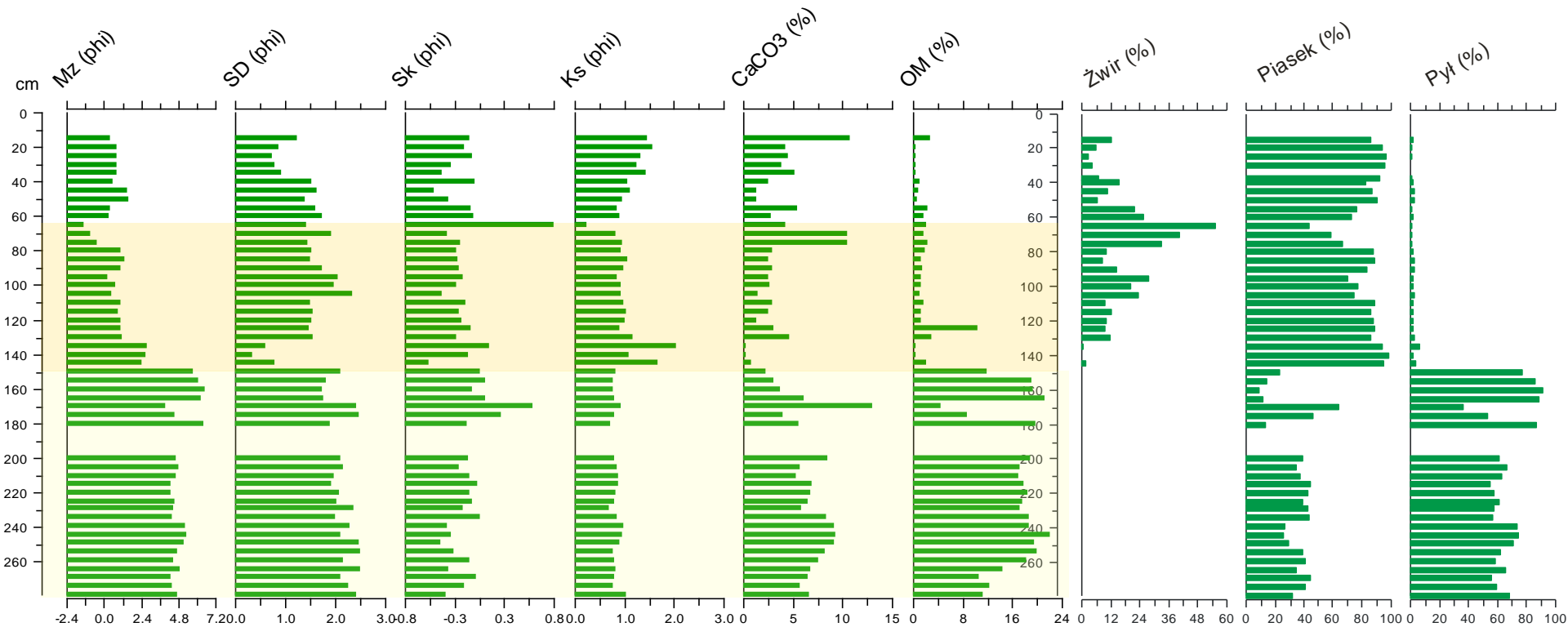


Główne zagrożenia dla Kolegiaty w Poznaniu

lipiec 1736

1130 cm ponad zerem wodowskazu

przy moście Chwaliszewskim, tj. 60,5 m n.p.m.



Rys. 2. Tablica powodziowa u wejścia do kamienicy na Starym Rynku 50 w Poznaniu (fot. B. J. Wosiewicz)



1888



1888



2020

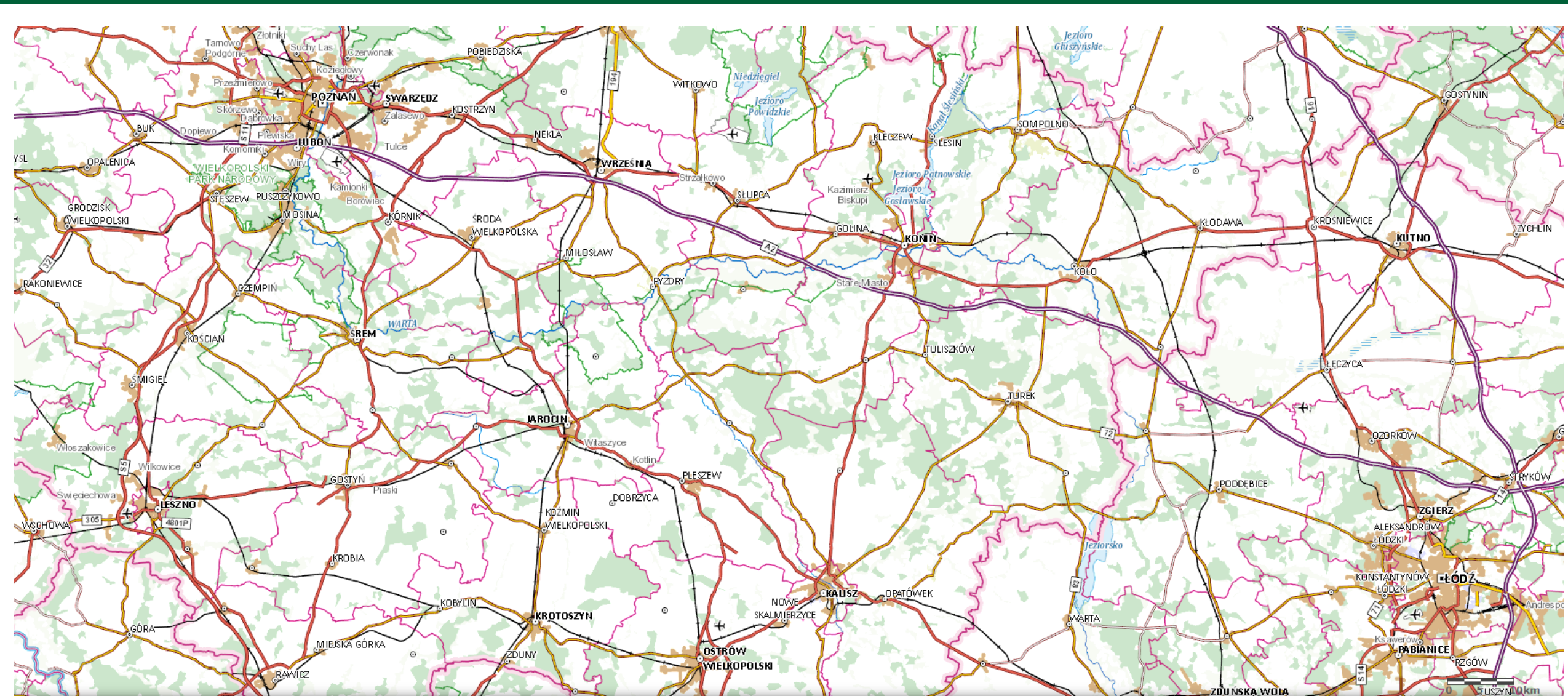
<https://www.wykop.pl>



2020

<https://www.wykop.pl>

Ryzyko powodziowe



Plac Kolegiacki po rewitalizacji



Projekt dofinansowany ze środków budżetu państwa w ramach programu
Ministra Edukacji i Nauki pod nazwą
Spółeczna odpowiedzialność nauki – Popularyzacja nauki i promocja sportu,
nr projektu SONP/SP/546432/2022,
kwota dofinansowania 112 920,00 zł, całkowita wartość projektu 125 640,00 zł.



Ministerstwo
Edukacji i Nauki



UNIwersYTET
IM. ADAMA MICKIEWICZA
W POZNANIU



Wydział Nauk
Geograficznych i Geologicznych